



«Азаматтарға арналған үкімет» мемлекеттік корпорациясы» коммерциялық емес акционерлік қоғамының Ақтөбе облысы бойынша филиалы – Жер дастры және жылжымайтын мүлікті техникалық тексеру департаментінің Әйтеке би аудандық бөлімшесі

Айтекебийское районное отделение Департамента земельного кадастра и технического обследования недвижимости – филиал некоммерческого акционерного общества «Государственная корпорация «Правительство для граждан» по Актыбинской области

**Тіркелетін жылжымайтын мүлік объектісіне**  
(көппәтерлі тұрғын үйлер, офистар, өндірістік, сауда объектілері және т.б.)  
**ТЕХНИКАЛЫҚ ПАСПОРТ (Н-2) / ТЕХНИЧЕСКИЙ ПАСПОРТ (Ф-2)**  
на регистрируемые объекты недвижимости  
(многоквартирные жилые дома, офисы, промышленные, торговые объекты и т.п.)

Облысы	Ақтөбе облысы
Область	Актыбинская область
Ауданы	Әйтеке би ауд., Комсомол а.о.
Район	р-н Айтекебийский, с.о. Комсомольский
Қала (кенті, елді мекені)	КОМСОМОЛ а.
Город (поселок, населенный пункт)	с. КОМСОМОЛЬСКОЕ
Қаладағы аудан	
Район в городе	
Мекен-жайы	Темирбек Жургенов көш., 66 ғим.
Адрес	ул. Темирбека Жургенова, зд. 66
Кадастрлық нөмір	
Кадастровый номер	02:024:005:520:1
Түгендеу нөмір	
Инвентарный номер	5718
Мақсат арналуы(жоспар бойынша литер)	Школа
Целевое назначение (литер по плану)	Школа
Қордың санаты	тұрғын емес
Категория фонда	нежилой

(нежилой/жилой, если вторичный объект расположен в многоквартирном жилом доме, необходимо указать "ВО в составе МЖД")

**ЖАЛПЫ МӘЛІМЕТТЕР / ОБЩИЕ СВЕДЕНИЯ**

Сериясы, жобаның түрі	A	8. Тұрғын емес үй-жайдың ауданы Площадь нежилых пом-ий	2823,9
Серия, тип проекта	2	9. Пәтер саны Число квартир	-
Қабат саны		10. Үй-жайлар, бөлмелер саны Число помещений, комнат	76
Число этажей	1852,4	11. Қабырға материалы Материал стен	Силикатты кірпіш силикатный кирпич
Құрылыс ауданы	13675	12. Салынған жылы Год постройки	1975
Площадь застройки	2823,9	13. Табиғи тозу Физический износ	37
Ғимараттың ауқымы			
Объем здания			
Жалпы алаңы			
Общая площадь			
Балконның, лоджияның және т.б. алаңы			
Площадь балкона, лоджии ж.б.			
Тұрғын ауданы			
Жилая площадь			

реестровый № заказ 002091685154

Паспорт  
Паспорт составлен

16.09.2016

ж. жасалған  
г.

Бөлімше басшысы \_\_\_\_\_  
Руководитель отделения (қолы / подпись)

Жумашев А.Т.







**НЕГІЗГІ ҚҰРЫЛЫСТЫҢ КОНСТРУКТИВТІК ЭЛЕМЕНТТЕРІНІҢ ТЕХНИКАЛЫҚ СИПАТТАМАСЫ**  
**ТЕХНИЧЕСКОЕ ОПИСАНИЕ КОНСТРУКТИВНЫХ ЭЛЕМЕНТОВ ОСНОВНОГО СТРОЕНИЯ**

№	Конструктивтік элементтердің атауы Наименование конструктивных элементов	Конструктивтік элементтердің сипаттамасы (материал, ерленуі және т.б.) Описание конструктивных элементов (материал, отделка и т.д.)	Техникалық жағдайы (отыруы, шіруі, жарылуы және т.б.) Техническое состояние (осадка, гниль, трещины и т.д.)	Тоау % Износ %	Аяқталуы отделка / Техникалық жағдайы	
1	2	3	4	5	6	
<b>А - Школа</b>						
1	Іргетасы Фундамент	блоктар блоки	Барынша қанағаттанарлықсыз Не вполне удовлетворительное	40		
2	а) ішкі және сыртқы тұрақты қабырғалары наружные и внутренние капитальные стены	Силикатты кірпіш силикатный кирпич	Барынша қанағаттанарлықсыз Не вполне удовлетворительное	40		
	б) ара қабырға перегородки	Силикатты кірпіш силикатный кирпич	Барынша қанағаттанарлықсыз Не вполне удовлетворительное	40		
3	Аражабын Перекрытия	шатырлық чердачное	ағаш, гипсокартон дерево, гипсокартон			
		қабатаралық междуэтажное	т/б плиталар ж/б плиты	Барынша қанағаттанарлықсыз Не вполне удовлетворительное	40	
4	шатыр кровля	профилді тақта профлист	Қанағаттанарлық Удовлетворительное			
5	Еден Полы	1-ші қабаттың 1-го этажа	ағаш, кафель дерево, кафель	Жақсы Хорошее		
		келесі қабаттардың последующих этажей				
6	Ойықтар Проемы	терезелер окна	пластик пластик	Жақсы Хорошее		
		есіктер двери	деревянный-металлический деревянный-металлический	Қанағаттанарлық Удовлетворительное	30	
7	Өрлеу жұмыстары Отделочные работы	ішкі внутренние	сырланған, алинекс, родбанд оштукатурено, алинекс, родбанд	Барынша қанағаттанарлықсыз Не вполне удовлетворительное	40	
		сыртқы наружные				
8	Ыстық су мен қамтамасыздандырылған Горячее водоснабжение					
9	Су құбыры / Водопровод	иә / да	Жақсы Хорошее	27		
10	Канализация / Канализация	иә / да	Жақсы Хорошее	39		
11	Электрмен жарықтандыру Электроосвещение	иә / да	Жақсы Хорошее	27		
12	Жылу Отопление	пешті / печное				
13		газ пешті / печное газовое				
14		ЖЭО-нан / от ТЭЦ				
15		АГВ-дан / от АГВ				
16		жеке жылу қондырғылнан от индивидуальной отопительной установки	газбен на газе			
17			қатты отын мен на твердом топливе	иә / да	Жақсы Хорошее	28
18		аудандық қазандығынан от районной котельной	газбен на газе			
19	қатты отын мен на твердом топливе					
20	Басқа жұмыстар / Разные работы					

Техникалық паспортқа қоса берілетін құжаттардың тізбесі  
 Перечень документов, прилагаемых к техническому паспорту:

- Қабаттық жоспарлар  
Поэтажные планы 3
- Қабаттық жоспарларға экспликация  
Экспликация к поэтажным планам 3
- Ерекше белгілері  
Особые отметки

**ЖЕР УЧАСКЕСІНІҢ ЭКСПЛИКАЦИЯСЫ, М2  
ЭКСПЛИКАЦИЯ ЗЕМЕЛЬНОГО УЧАСТКА, м2**

Жер бағытын өзгертетін құжаттар бойынша / По земельным документам	Шығындық пайдаланыны бойынша / По фактически использованию	Салынған аудан, м2 / Застроенная площадь, м2		Салынбаған аудан / Незастроенная площадь														
		барлығы / всего	нетізі құрылыс астында/ под основными строениями	Басқа да сипулар мен құрылыс астында/ под прочими постройками и сооружениями	асфальт жабулар / асфальтовые покрытия	басқа да аймақт. / прочие замощения	топырақ / грунт	Жабдықталған аудандар/ оборудованные площадки				жасыл отырғызулар/ зеленые насаждения						
								барлығы / всего	Спорттық/ спортивные	балаларды/ детские	шаруашылық/ хозяйственные	барлығы / всего	оның ішінде/ в том числе					
													ағашты көгал алаң/ газон с алаң/ деревьями	жемісті бақ/ плодородный сад	көгал алаң, түйе есетін қуаңбағ / газоны	бақша/ огород	басқа/ прочие	
1	2	3	4	5	6	7	8	9	10	11	12	13	14	15	16	17	18	
35702 кв.м.	35702 кв.м.	2260,5	2236,0	24,5	1728,0													

**Негізгі және қызметтік құрылыстардың, суық жалғай салынғандардың, подвалдардың, аула құрылыстарының, жолдардың тағайындау мен сипаттамасы/**

**Назначение и характеристика основных и служебных строений, холодных пристроек, подвалов, дворовых сооружений, замощений**

Жоспар бойынша литер / Литер по плану	Тағайындау / Назначение	Ауданы, м2 / Площадь, м2	Көлемі, м3 / Объем, м3	Тозу / Износ, %	Конструктивтік элементтердің сипаттамасы / Описание конструктивных элементов					
					іргетас / фундамент	жабырғалар және қалқалар / стены и перегородки	жабылулар/ перекрытия	төбе жабындысы/ кровля	елденер / полы	ойықтар / проемы
1	2	3	4	5	6	7	8	9	10	11
A	Школа Школа	1852,4	13675	37	блоктар блоки	Силикатты кірпіш силикатный кирпич	т/б плиталар ж/б плиты	профилді такта профлист	ағаш, кафель дерево, кафель	пластик, ағаш, темір пластик, дерево, метал
a	Жапсаржай Пристройка	10,6	30	40	блоктар блоки	Силикатты кірпіш силикатный кирпич	ағаш дерево	шифер шифер	ағаш дерево	ашпалы, дерево двойные створчатые, дерево
I	Ворота с калиткой Ворота с калиткой	8,8				металды металлические				
II	Коршау Забор	352				металды металлические				
III	Коршау Забор	711,5		25		т/б плиталар ж/б плиты				
IV	Дәретхана Туалет	29,4			блоктар блоки	Силикатты кірпіш силикатный кирпич	т/б плиталар ж/б плиты	шифер шифер	ағаш дерево	
V	Коршау Забор	287,6				профилді такта профлист				
VI	асфальтты алаң асфальтная площадка	1728		25		асфальт асфальт				

Орындаған маман Жумаев А. Т.  
Выполнил специалист (Т.А.Ә. қолы / ФИО., подпись)

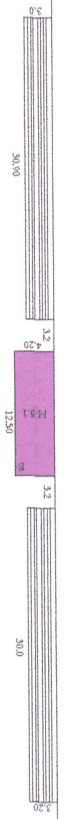
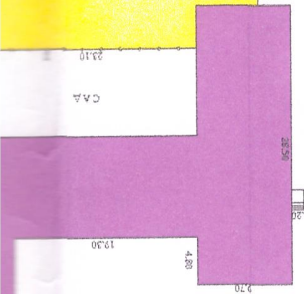
Бөлімше басшысы Жумаев А. Т.  
Руководитель отделения (Т.А.Ә. қолы / ФИО., подпись)

16.09.2016 ж. жағдайына құрастырылған

реестрвый № заказ 002091685154



УЧАСТКА



УЧАСТКА

III

К

СТАНЦИЯ

Точка

79.34

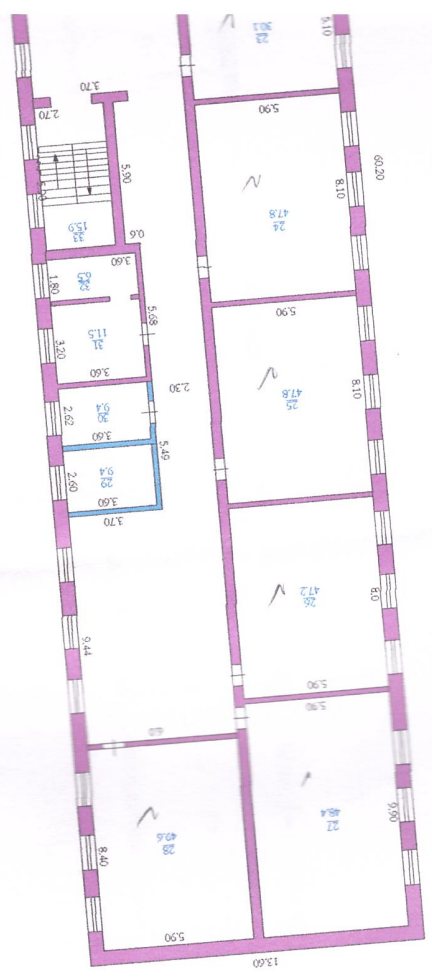
СОСРЕДНЕННЫЙ УЧАСТОК 154.30

III



























«Азаматтарға арналған үкімет» мемлекеттік корпорациясы» коммерциялық емес акционерлік қоғамының Ақтөбе облысы бойынша филиалы – Жер кадастры және жылжымайтын мүлікті техникалық тексеру департаментінің Әйтеке би аудандық бөлімшесі

Айтекебийское районное отделение Департамента земельного кадастра и технического обследования недвижимости – филиал некоммерческого акционерного общества «Государственная корпорация «Правительство для граждан» по Актыбинской области

Тіркелетін жылжымайтын мүлік объектісіне  
(көппәтерлі тұрғын үйлер, офистар, өндірістік, сауда объектілері және т.б.)

**ТЕХНИКАЛЫҚ ПАСПОРТ (Н-2) / ТЕХНИЧЕСКИЙ ПАСПОРТ (Ф-2)**

на регистрируемые объекты недвижимости

(многоквартирные жилые дома, офисы, промышленные, торговые объекты и т.п.)

Облысы	Ақтөбе облысы
Область	Актыбинская область
Ауданы	Әйтеке би ауд., Комсомол а.о.
Район	р-н Айтекебийский, с.о. Комсомольский
Қала (кенті, елді мекені)	КОМСОМОЛ а.
Торod (поселок, населенный пункт)	с. КОМСОМОЛЬСКОЕ
Қаладағы аудан	
Район в городе	
Мекен-жайы	Темірбек Жургенов көш., 66 ғим.
Адрес	ул. Темирбека Жургенова, зд. 66
Қадастрлық нөмір	
Қадастровый номер	02:024:005:520:2
Гүгендеу нөмір	
Инвентарный номер	5718
Мақсат арналуы(жоспар бойынша литер)	комментаторская
Целевое назначение (литер по плану)	комментаторская
Қордың санаты	тұрғын емес
Категория фонда	нежилой

(нежилой/жилой, если вторичный объект расположен в многоквартирном жилом доме, необходимо указать "ВО в составе МЖД")

**ЖАЛПЫ МӘЛІМЕТТЕР / ОБЩИЕ СВЕДЕНИЯ**

Сериясы, жобаның түрі	Б	8. Тұрғын емес үй-жайдың ауданы Площадь нежилых пом-ий	86,5
Серия, тип проекта		9. Пәтер саны	-
Қабат саны	2	Число квартир	
Число этажей		10. Үй-жайлар, бөлмелер саны	6
Құрылыс ауданы	51,2	Число помещений, комнат	
Площадь застройки		11. Қабырға материалы	Силикатты кірпіш
Ғимараттың ауқымы	261	Материал стен	силикатный кирпич
Объем здания		12. Салынған жылы	1975
Қалпы алаңы	86,5	Год постройки	
Общая площадь		13. Табиғи тозу	30
Балконның, лоджияның және т.б. алаңы		Физический износ	
Площадь балкона, лоджии ж.б.			
Тұрғын ауданы			
Қиалай площадь			

реестровый № заказ 002091685154

Паспорт  
Паспорт составлен

16.09.2016

ж. жасалған  
г.

Бөлімше басшысы  
Руководитель отделения (қолы / подпись)

Жумашев А.Т.







**НЕГІЗГІ ҚҰРЫЛЫСТЫҢ КОНСТРУКТИВТІК ЭЛЕМЕНТТЕРІНІҢ ТЕХНИКАЛЫҚ СИПАТТАМАСЫ**  
**ТЕХНИЧЕСКОЕ ОПИСАНИЕ КОНСТРУКТИВНЫХ ЭЛЕМЕНТОВ ОСНОВНОГО СТРОЕНИЯ**

Конструктивтік элементтердің атауы Наименование конструктивных элементов	Конструктивтік элементтердің сипаттамасы (материал, өрленуі және т.б.) Описание конструктивных элементов (материал, отделка и т.д.)	Техникалық жағдайы (отыруы, шіруі, жарылуы және т.б.) Техническое состояние (осадка, гниль, трещины и т.д.)	Тозу % Износ %	Ағымдағы өзгерістер / Текущие изменения	
2	3	4	5	6	
<b>комментаторская</b>					
Үргетасы Фундамент	бетон бетон	Барынша қанағаттанарлықсыз Не вполне удовлетворительное	40		
а) ішкі және сыртқы тұрақты қабырғалары наружные и внутренние капитальные стены	Силикатты кірпіш силикатный кирпич	Барынша қанағаттанарлықсыз Не вполне удовлетворительное	40		
б) ара қабырға перегородки	Силикатты кірпіш силикатный кирпич	Барынша қанағаттанарлықсыз Не вполне удовлетворительное	40		
Аражабын Перекрытия	шатырлық чердачное	т/б плиталар ж/б плиты	Барынша қанағаттанарлықсыз Не вполне удовлетворительное	40	
	қабатаралық междуэтажное				
шатыр Кровля	профилді тақта профлист	Қанағаттанарлық Удовлетворительное			
Еден Полы	1-ші қабаттың 1-го этажа	кафель кафель	Қанағаттанарлық Удовлетворительное		
	келесі қабаттардың последующих этажей				
Ойықтар Проемы	терезелер окна	пластик пластик	Қанағаттанарлық Удовлетворительное		
	есіктер двери	деревянный-металлический деревянный-металлический	Қанағаттанарлық Удовлетворительное		
Өрлеу жұмыстары Отделочные работы	ішкі внутренние	сырлау ,ақтау штукатурка,побелка	Қанағаттанарлық Удовлетворительное		
	сыртқы наружные	сырлау ,ақтау штукатурка,побелка	Қанағаттанарлық Удовлетворительное		
Ыстық су мен қамтамасыздандырылған Горячее водоснабжение					
Су құбыры / Водопровод					
Канализация / Канализация					
Электрмен жарықтандыру Электроосвещение	иә / да	Қанағаттанарлық Удовлетворительное			
Жылу Отопление	пешті / печное				
	газ пешті / печное газовое				
	ЖЭО-нан / от ТЭЦ				
	АГВ-дан / от АГВ				
	жеке жылу қондырғылнан от индивидуальной отопительной установки	газбен на газе			
		қатты отын мен на твердом топливе			
аудандық қазандығынан от районной котельной	газбен на газе				
	қатты отын мен на твердом топливе				
Сәуір жұмыстар / Разные работы					

Техникалық паспортқа қоса берілетін құжаттардың тізбесі  
 тізімі мен документтер, прилагаемых к техническому паспорту:

- Қабаттық жоспарлар \_\_\_\_\_
- Позтажные планы \_\_\_\_\_ 2
- Қабаттық жоспарларға экспликация \_\_\_\_\_
- Экспликация к поэтажным планам \_\_\_\_\_ 2
- Ерекше белгілері \_\_\_\_\_
- Особые отметки \_\_\_\_\_










**ЖЫЛЖЫМАНТЫН МҮЛІК ОБЪЕКТІН ЖОСПАРЫНА ЭКСПЛИКАЦИЯ (к Ф-2)  
ЭКСПЛИКАЦИЯ К ПЛАНУ ОБЪЕКТА НЕДВИЖИМОГО ИМУЩЕСТВА (к Ф-2)**

Жылыгу уақыты / Дата записи		Жоспар бойынша литері / Литер по плану		Кабаттар / Этажи		Үйініштердің нөмірі / Номер помещения, квартиры		Үйініштердің бойкестерінің нөмірі / Номер частей помещения, квартиры		Үйініштердің бойкестерінің пайдалануының белгілеуі / Назначение частей помещения, квартиры		Тіпкі өлшемі бойынша алаң (кв. м.) оның ішінде															
												Площадь по внутреннему обмеру (кв. м.), в том числе															
1	2	3	4	5	6	7	8	9	10	11	12	13	14	15	16	17	18	19	20	21	22	23	24	25	26	27	
16.09.16	Б	1		1	коридор	4,7																					4,7
				2	помещение	9,3																					9,3
				3	помещение	7,5																					7,5
				4	помещение	12,3																					12,3
					<b>Итого по этажу:</b>	<b>33,8</b>																					
		2		1	терраса (коэф. 0,3)	38,4																					38,4
				2	помещение	14,3																					14,3
					<b>Итого по этажу:</b>	<b>52,7</b>																					52,7
					<b>ИТОГО:</b>	<b>86,5</b>																					86,5
																											52,7
																											33,8

Орындаған маман  
Выполнил специалист  
16.09.2016

 Жумашев А. Т.

Бөлімше басшысы  
Руководитель отделения

 Жумашев А. Т.



**Тіркелетін жылжымайтын мүлік объектісіне  
(көппәтерлі тұрғын үйлер, офистар, өндірістік, сауда объектілері және т.б.)  
ТЕХНИКАЛЫҚ ПАСПОРТ (Н-2) / ТЕХНИЧЕСКИЙ ПАСПОРТ (Ф-2)  
на регистрируемые объекты недвижимости  
(многоквартирные жилые дома, офисы, промышленные, торговые объекты и т.п.)**

1. Облысы	Ақтөбе облысы
Область	Актыбинская область
2. Ауданы	Әйтеке би ауд., Комсомол а.о.
Район	р-н Айтекебийский, с.о. Комсомольский
3. Қала (кенті, елді мекені)	КОМСОМОЛ а.
Город (поселок, населенный пункт)	с. КОМСОМОЛЬСКОЕ
4. Қаладағы аудан	
Район в городе	
5. Мекен-жайы	Темірбек Жүргенов көш., 66 ғим.
Адрес	ул. Темирбека Жүргенова, зд. 66
6. Кадастрлық нөмір	
Кадастровый номер	02:024:005:520:3
7. Түгендеу нөмір	
Инвентарный номер	5718
8. Мақсат арналуы(жоспар бойынша литер)	шеберхана - қазан
Целевое назначение (литер по плану)	мастерская-котельная
9. Қордың санаты	тұрғын емес
Категория фонда	нежилой

(нежилой/жилой, если вторичный объект расположен в многоквартирном жилом доме, необходимо указать "ВО в составе МЖД")

**ЖАЛПЫ МӘЛІМЕТТЕР / ОБЩИЕ СВЕДЕНИЯ**

1. Сериясы, жобаның түрі Серия, тип проекта	В	8. Тұрғын емес үй-жайдың ауданы Площадь нежилых пом-ий	186,9
2. Қабат саны Число этажей	1	9. Пәтер саны Число квартир	-
3. Құрылыс ауданы Площадь застройки	246,6	10. Үй-жайлар, бөлмелер саны Число помещений, комнат	5
4. Ғимараттың ауқымы Объем здания	789	11. Қабырға материалы Материал стен	Силикатты кірпіш силикатный кирпич
5. Жалпы алаңы Общая площадь	186,9	12. Салынған жылы Год постройки	1975
6. Балконның, лоджияның және т.б. алаңы Площадь балкона, лоджии ж.б.		13. Табиғи тозу Физический износ	50
7. Тұрғын ауданы Жилая площадь			

реестровый № заказ 002091685154

Паспорт  
Паспорт составлен

16.09.2016

ж. жасалған  
г.

Бөлімше басшысы \_\_\_\_\_  
Руководитель отделения (қолы / подпись)

Жумашев А.Т.







**НЕПІЗГ ҚҰРЫЛЫСТЫҢ КОНСТРУКТИВТІК ЭЛЕМЕНТТЕРІНІҢ ТЕХНИКАЛЫҚ СИПАТТАМАСЫ**  
**ТЕХНИЧЕСКОЕ ОПИСАНИЕ КОНСТРУКТИВНЫХ ЭЛЕМЕНТОВ ОСНОВНОГО СТРОЕНИЯ**

№	Конструктивтік элементтердің атауы Наименование конструктивных элементов	Конструктивтік элементтердің сипаттамасы (материал, өрленуі және т.б.) Описание конструктивных элементов (материал, отделка и т.д.)	Техникалық жағдайы (отыруы, шіруі, жарылуы және т.б.) Техническое состояние (осадка, гниль, трещины и т.д.)	Тозу % Износ %	Ағымдағы өзгерістер / Текущие изменения	
1	2	3	4	5	6	
<b>В - мастерская-котельная</b>						
1	Іргетасы Фундамент	блоктар блоки	Қанағаттанарлықсыз Неудовлетворительное	50		
2	а) ішкі және сыртқы тұрақты қабырғалары наружные и внутренние капитальные стены б) ара қабырға перегородки	Силикатты кірпіш силикатный кирпич	Қанағаттанарлықсыз Неудовлетворительное	50		
		Силикатты кірпіш силикатный кирпич	Қанағаттанарлықсыз Неудовлетворительное	50		
3	Аражабын Перекрытия	шатырлық чердачное қабатаралық междуэтажное				
4	шатыр кровля	т/б плиталар ж/б плиты	Қанағаттанарлықсыз Неудовлетворительное	50		
5	Еден Полы	1-ші қабаттың 1-го этажа	Қанағаттанарлықсыз Неудовлетворительное	50		
		келесі қабаттардың последующих этажей	Қанағаттанарлықсыз Неудовлетворительное	50		
6	Ойықтар Проемы	терезелер окна	ашпалы двойные створчатые	Қанағаттанарлықсыз Неудовлетворительное	50	
		есіктер двери	деревянный-металлический деревянный-металлический	Қанағаттанарлықсыз Неудовлетворительное	50	
7	Өрлеу жұмыстары Отделочные работы	ішкі внутренние сыртқы наружные	сырланған оштукатурено	Қанағаттанарлықсыз Неудовлетворительное	50	
8	Ыстық су мен қамтамасыздырылған Горячее водоснабжение					
9	Су құбыры / Водопровод					
10	Канализация / Канализация	иә / да	Жақсы Хорошее	35		
11	Электрмен жарықтандыру Электроосвещение	иә / да	Жақсы Хорошее	35		
12	Жылу Отопление	пешті / печное				
13		газ пешті / печное газовое				
14		ЖЭО-нан / от ТЭЦ				
15		АГВ-дан / от АГВ				
16		жеке жылу қондырғылнан от индивидуальной отопительной установки	газбен на газе			
17			қатты отын мен на твердом топливе	иә / да	Жақсы Хорошее	34
18		аудандық қазандығынан от районной котельной	газбен на газе			
19	қатты отын мен на твердом топливе					
20	Басқа жұмыстар / Разные работы					

Техникалық паспортқа қоса берілетін құжаттардың тізбесі  
 Теречень документов, прилагаемых к техническому паспорту:

1. Қабаттық жоспарлар  
Поэтажные планы
2. Қабаттық жоспарларға экспликация  
Экспликация к поэтажным планам
3. Ерекше белгілері  
Особые отметки



**ЖЕР УЧАСКЕСІНІҢ ЭКСПЛИКАЦИЯСЫ, М2  
ЭКСПЛИКАЦИЯ ЗЕМЕЛЬНОГО УЧАСТКА, М2**

Жер багычы өспөргөні кужаттар бойынша / По земельным документам	Шындагында пайдаланыла богышы / По фактическому использованию	Салынган аудан, м2 / Застроенная площадь, м2							Салынбаган аудан / Незастроенная площадь									
		барлыгы / всего	негизгі құрылыс астында/ под основными строениями	Басқа да сәуірлер мен құрылыс астында/ под прочими постройками и сооружениями	асфальт жабулар / асфальтовое покрытие	басқа да аймаст. / прочие замощения	топырақ / грунт	Жабдыкталған аудандар/ оборудованные площадки				жасыл отырғыздар/ зеленые насаждения						
								барлыгы/ всего	Спорттық/ спортивные	балалары/ детские	шарушылық/ хозяйственные	оның ішінде/ в том числе						
												барлыгы/ всего	ағашты көгал алаң/ газон с деревьями	жемісті бақ/ плодовый сад	көгал алаң, сүлгі өсетін клубба/ газоны	бақша/ огород	басқа/ прочие	
1	2	3	4	5	6	7	8	9	10	11	12	13	14	15	16	17	18	

**Негізгі және қызметтік құрылыстардың, суық жалғай салынғандардың,  
подвалдардың, аула құрылыстарының, жолдардың тағайындау мен сипаттамасы/**

**Назначение и характеристика основных и служебных строений,  
холодных пристроек, подвалов, дворовых сооружений, замощений**

Жоспар бойынша литер / Литер по плану	Тағайындау / Назначение	Ауданы, м2 / Площадь, м2	Көлемі, м3 / Объем, м3	Тозу / Износ, %	Конструктивтік элементтердің сипаттамасы / Описание конструктивных элементов					
					іргетас / фундамент	кабырғалар және қалқалар / стены и перегородки	жабылулар/ перекрытия	төбе жабындысы/ кровля	елендер / полы	ойықтар / проемы
1	2	3	4	5	6	7	8	9	10	11
В	шеберхана - қазан мастерская-котельная	246,6	789	50	блоктар блоки	Сидикатты кірпіш силикатный кирпич	т/б плиталар ж/б плиты	т/б блоктар ж/б блоки	ағаш дерево	ашпалы, дерево двойные створчатые, метал
в	Жапсаржай Пристройка	13,9	42	40	блоктар блоки	Сидикатты кірпіш силикатный кирпич	ағаш дерево	шифер шифер	ағаш дерево	ашпалы, дерево двойные створчатые, дерево

Орындаған маман \_\_\_\_\_ Жұмашев А. Т.

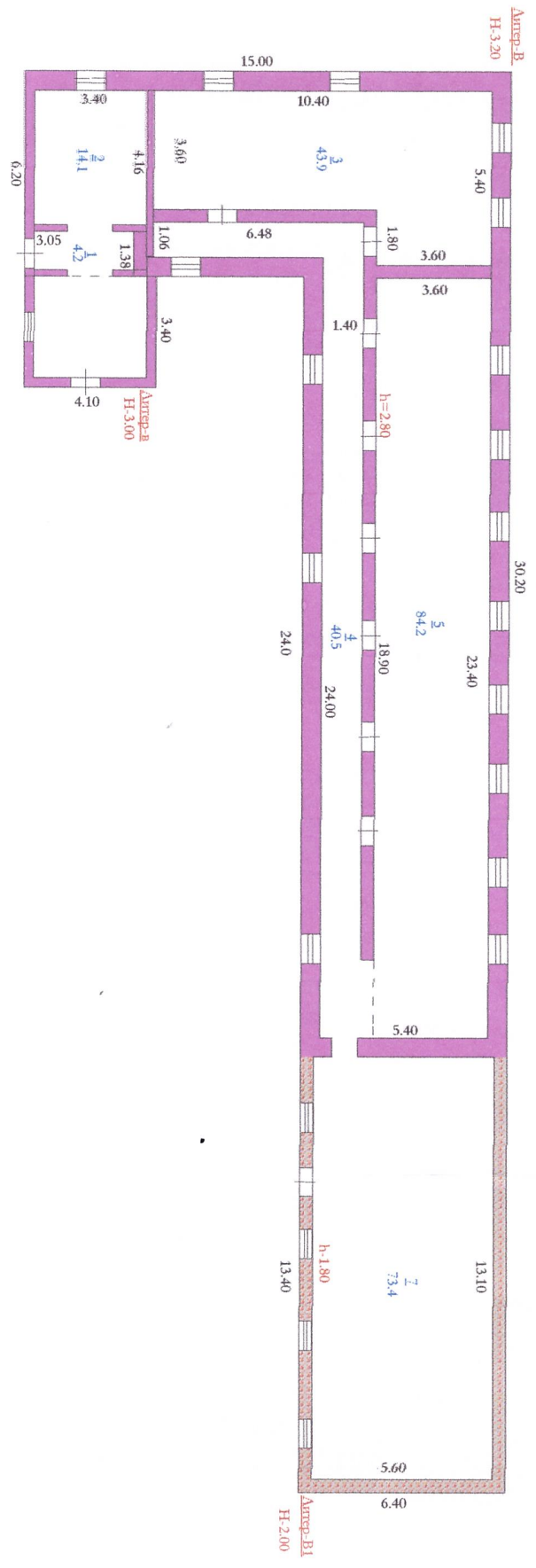
Выполнил специалист \_\_\_\_\_  
(Т.А.Ә., қолы / Ф.И.О., подписи)

Бөлімше басшысы \_\_\_\_\_ Жұмашев А. Т.

Руководитель отделения \_\_\_\_\_  
(Т.А.Ә., қолы / Ф.И.О., подписи)

16.09.2016 ж. жағдайына құрастырылған

реестрның № зақаз 002091685154



№ п.п.	Имя отчества фамилия	Подпись	Дата
1	С.С. Сидорова	<i>[Signature]</i>	11.08.2018
2	С.С. Сидорова	<i>[Signature]</i>	11.08.2018
3	С.С. Сидорова	<i>[Signature]</i>	11.08.2018
4	С.С. Сидорова	<i>[Signature]</i>	11.08.2018
5	С.С. Сидорова	<i>[Signature]</i>	11.08.2018
6	С.С. Сидорова	<i>[Signature]</i>	11.08.2018
7	С.С. Сидорова	<i>[Signature]</i>	11.08.2018
8	С.С. Сидорова	<i>[Signature]</i>	11.08.2018
9	С.С. Сидорова	<i>[Signature]</i>	11.08.2018
10	С.С. Сидорова	<i>[Signature]</i>	11.08.2018
11	С.С. Сидорова	<i>[Signature]</i>	11.08.2018
12	С.С. Сидорова	<i>[Signature]</i>	11.08.2018
13	С.С. Сидорова	<i>[Signature]</i>	11.08.2018
14	С.С. Сидорова	<i>[Signature]</i>	11.08.2018
15	С.С. Сидорова	<i>[Signature]</i>	11.08.2018
16	С.С. Сидорова	<i>[Signature]</i>	11.08.2018
17	С.С. Сидорова	<i>[Signature]</i>	11.08.2018
18	С.С. Сидорова	<i>[Signature]</i>	11.08.2018
19	С.С. Сидорова	<i>[Signature]</i>	11.08.2018
20	С.С. Сидорова	<i>[Signature]</i>	11.08.2018
21	С.С. Сидорова	<i>[Signature]</i>	11.08.2018
22	С.С. Сидорова	<i>[Signature]</i>	11.08.2018
23	С.С. Сидорова	<i>[Signature]</i>	11.08.2018
24	С.С. Сидорова	<i>[Signature]</i>	11.08.2018
25	С.С. Сидорова	<i>[Signature]</i>	11.08.2018
26	С.С. Сидорова	<i>[Signature]</i>	11.08.2018
27	С.С. Сидорова	<i>[Signature]</i>	11.08.2018
28	С.С. Сидорова	<i>[Signature]</i>	11.08.2018
29	С.С. Сидорова	<i>[Signature]</i>	11.08.2018
30	С.С. Сидорова	<i>[Signature]</i>	11.08.2018
31	С.С. Сидорова	<i>[Signature]</i>	11.08.2018
32	С.С. Сидорова	<i>[Signature]</i>	11.08.2018
33	С.С. Сидорова	<i>[Signature]</i>	11.08.2018
34	С.С. Сидорова	<i>[Signature]</i>	11.08.2018
35	С.С. Сидорова	<i>[Signature]</i>	11.08.2018
36	С.С. Сидорова	<i>[Signature]</i>	11.08.2018
37	С.С. Сидорова	<i>[Signature]</i>	11.08.2018
38	С.С. Сидорова	<i>[Signature]</i>	11.08.2018
39	С.С. Сидорова	<i>[Signature]</i>	11.08.2018
40	С.С. Сидорова	<i>[Signature]</i>	11.08.2018
41	С.С. Сидорова	<i>[Signature]</i>	11.08.2018
42	С.С. Сидорова	<i>[Signature]</i>	11.08.2018
43	С.С. Сидорова	<i>[Signature]</i>	11.08.2018
44	С.С. Сидорова	<i>[Signature]</i>	11.08.2018
45	С.С. Сидорова	<i>[Signature]</i>	11.08.2018
46	С.С. Сидорова	<i>[Signature]</i>	11.08.2018
47	С.С. Сидорова	<i>[Signature]</i>	11.08.2018
48	С.С. Сидорова	<i>[Signature]</i>	11.08.2018
49	С.С. Сидорова	<i>[Signature]</i>	11.08.2018
50	С.С. Сидорова	<i>[Signature]</i>	11.08.2018

**ЖЫЛЖЫМАЙТЫН МУЛІК ОБЪЕКТІСІ ЖОСПАРЫНА ЭКСПЛИКАЦИЯ (к Ф-2)  
ЭКСПЛИКАЦИЯ К ПЛАНУ ОБЪЕКТА НЕДВИЖИМОГО ИМУЩЕСТВА (к Ф-2)**

						Ішкі өлшемі бойынша алаң (кв.м.) оның ішінде																					
						Площадь по внутреннему обмеру (кв. м.), в том числе																					
Жазылу уақыты / Дата записи	Жоспар бойынша литері / Литер по плану	Қабаттар / Этажи	Үйдің литерінің нөмірі / Номер помещения, квартiры	Үйдің литерінің нөмірі / Номер помещения, квартiры	Үйдің литерінің нөмірі / Назначение частей помещения, квартiры	Жалпы / Общая	Пайдалы / Полезная	Тұрғын / Жилая	Тұрғын емес / Нежилая	Басқа пәтерлерде / В остальных квартирах	Жатақханаларда / В общежитиях	Қонақ үйлерде / В гостиницах	Сауалық / Торговая	Өнеркәсіптік - өндірістік жайлар мен ғимараттар / Промыш.-производ. зданий и сооружений	Қоймақ / Складская	Халыққа бағытталған мекемелері / Учреждений народного образования	Тұрғындық қолмағал қорыгу кәсіпорындары / Предприятия бытового обслуживания	Басқару - сыйымды банкістер, қоғамдық және ұйымдар мен мекемелер / Организаций и учреждений управления, научных, банковских, общественных и т.д.	Қоғамдық тамақтандыру кәсіпорындары / Предприятия общественного питания	Денсаулық сақтау орталықтары мен мекемелері / Учреждений здравоохранения, лечебного назначения	Дене шынықтыру, спорттық / Физкультурно - спортивная	Дене шынықтыру және өнерлік мекемелер / Учреждений культуры и искусства	Қолайлық жайлар мен ғимараттар / Транспортных зданий и сооружений	Инженерлік желілер құрылысы / Сооружений инженерных сетей	Гараждар / Гаражи	Басқалар / Прочие	
1	2	3	4	5	6	7	8	9	10	11	12	13	14	15	16	17	18	19	20	21	22	23	24	25	26	27	
16.09.16	В	1			1 коридор	4,2																					
					2 котельная	14,1																					4,2
					3 служебное	43,9																					
					4 коридор	40,5																					40,5
					5 служебное	84,2																					
					<b>ИТОГО:</b>	<b>186,9</b>																					<b>44,7</b>
																<b>128,1</b>											<b>14,1</b>

Орындаған маман  
Выполнил специалист  
16.09.2016

Жұмашев А. Т.

Бөлімше басшысы  
Руководитель отделения

Жұмашев А. Т.



Айтекебийское районное отделение Департамента  
земельного кадастра и технического обследования  
недвижимости – филиал некоммерческого  
акционерного общества «Государственная  
корпорация «Правительство для граждан» по  
Актюбинской области

«заматтарға арналған үкімет» мемлекеттік корпорациясы»  
коммерциялық емес акционерлік қоғамының Ақтөбе  
облысы бойынша филиалы – Жер кадастры және  
жылжымайтын мүлікті техникалық тексеру  
департаментінің Әйтеке би аудандық бөлімшесі

Тіркелетін жылжымайтын мүлік объектісіне  
(көппәтерлі тұрғын үйлер, офистар, өндірістік, сауда объектілері және т.б.)  
**ТЕХНИКАЛЫҚ ПАСПОРТ (Н-2) / ТЕХНИЧЕСКИЙ ПАСПОРТ (Ф-2)**  
на регистрируемые объекты недвижимости  
(многоквартирные жилые дома, офисы, промышленные, торговые объекты и т.п.)

1. Облысы	Ақтөбе облысы
2. Ауданы	Актюбинская область
3. Қала (кенті, елді мекені)	Әйтеке би ауд., Комсомол а.о.
4. Қаладағы аудан	р-н Айтекебийский, с.о. Комсомольский
5. Мекен-жайы	КОМСОМОЛ а.
6. Кадастрлық нөмір	с. КОМСОМОЛЬСКОЕ
7. Түгендеу нөмір	Темірбек Жургенов көш., 66 ғим.
8. Мақсат арналуы(жоспар бойынша литер)	ул. Темирбека Жургенова, зд. 66
9. Қордың санаты	02:024:005:520:3
Категория фонда	5718
	Қойма
	Склад
	тұрғын емес
	нежилой

(нежилой/жилой, если вторичный объект расположен в многоквартирном жилом доме, необходимо указать "ВО в составе МЖД")

**ЖАЛПЫ МӘЛІМЕТТЕР / ОБЩИЕ СВЕДЕНИЯ**

1. Сериясы, жобаның түрі	В1	8. Тұрғын емес үй-жайдың ауданы	73,4
2. Қабат саны	1	Площадь нежилых пом-ий	-
3. Құрылыс ауданы	85,8	9. Пәтер саны	1
4. Ғимараттың ауқымы	172	Число квартир	қоқыс бетон
5. Жалпы алаңы	73,4	10. Үй-жайлар, бөлмелер саны	шлакобетон
6. Балконның, лоджияның және т.б. алаңы		Число помещений, комнат	1975
7. Тұрғын ауданы		11. Қабырға материалы	60
Жилая площадь		Материал стен	
		12. Салынған жылы	
		Год постройки	
		13. Табиғи тозу	
		Физический износ	

реестровый № заказ 002091685154

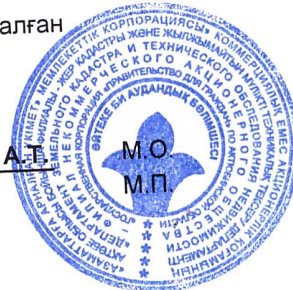
Паспорт  
Паспорт составлен

16.09.2016

ж. жасалған  
г.

Бөлімше басшысы  
Руководитель отделения (қолы / подпись)

Жумашев А.Т.







**НЕГІЗГІ ҚҰРЫЛЫСТЫҢ КОНСТРУКТИВТІК ЭЛЕМЕНТТЕРІНІҢ ТЕХНИКАЛЫҚ СИПАТТАМАСЫ**  
**ТЕХНИЧЕСКОЕ ОПИСАНИЕ КОНСТРУКТИВНЫХ ЭЛЕМЕНТОВ ОСНОВНОГО СТРОЕНИЯ**

№	Конструктивтік элементтердің атауы Наименование конструктивных элементов	Конструктивтік элементтердің сипаттамасы (материал, өрленуі және т.б.) Описание конструктивных элементов (материал, отделка и т.д.)	Техникалық жағдайы (отыруы, шіруі, жарылуы және т.б.) Техническое состояние (осадка, гниль, трещины и т.д.)	Тозу % Износ %	Ағымдағы өзгерістер / Текущие изменения	
1	2	3	4	5	6	
<b>B1 - Склад</b>						
1	Іргетасы Фундамент	шой тасты бетон бутобетон	Қанағаттанарлықсыз Неудовлетворительное	60		
2	а) ішкі және сыртқы тұрақты қабырғалары наружные и внутренние капитальные стены	қоқыс бетон шлакобетон	Қанағаттанарлықсыз Неудовлетворительное	60		
	б) ара қабырға перегородки					
3	Аражабын Перекрытия	шатырлық чердачное	ағаш дерево	Қанағаттанарлықсыз Неудовлетворительное	60	
		қабатаралық междуэтажное				
4	шатыр кровля	шифер шифер	Қанағаттанарлықсыз Неудовлетворительное	60		
5	Еден Полы	1-ші қабаттың 1-го этажа	жер земля	Қанағаттанарлықсыз Неудовлетворительное	60	
		келесі қабаттардың последующих этажей				
6	Ойықтар Проемы	терезелер окна				
		есіктер двери	ағаш деревянные	Қанағаттанарлықсыз Неудовлетворительное	60	
7	Өрлеу жұмыстары Отделочные работы	ішкі внутренние сыртқы наружные				
8	Ыстық су мен қамтамасыздандырылған Горячее водоснабжение					
9	Су құбыры / Водопровод					
10	Канализация / Канализация					
11	Электрмен жарықтандыру Электроосвещение	иә / да	Барынша қанағаттанарлықсыз Не вполне удовлетворительное	40		
12	Жылу Отопление	пешті / печное				
13		газ пешті / печное газовое				
14		ЖЭО-нан / от ТЭЦ				
15		АГВ-дан / от АГВ				
16		жеке жылу қондырғылнан от индивидуальной отопительной установки	газбен на газе			
17			қатты отын мен на твердом топливе			
18		аудандық қазандығынан от районной котельной	газбен на газе			
19	қатты отын мен на твердом топливе					
20	Басқа жұмыстар / Разные работы					

Техникалық паспортқа қоса берілетін құжаттардың тізбесі  
 Теречень документов, прилагаемых к техническому паспорту:

- Қабаттық жоспарлар  
Позтажные планы
- Қабаттық жоспарларға экспликация  
Экспликация к позтажным планам
- Ерекше белгілері  
Особые отметки

1

1

**ЖЕР УЧАСКЕСІНІҢ ЭКСПЛИКАЦИЯСЫ, М2  
ЭКСПЛИКАЦИЯ ЗЕМЕЛЬНОГО УЧАСТКА, м2**

Жер бағытын өзгеретін құжаттар бойынша / По земельным документам	Шыңдығында пайдаланылуы бойынша / По фактическому использованию	Салынған аудан, м2 / Застроенная площадь, м2		Салынбаған аудан / Незастроенная площадь														
		барлығы / всего	нетігі құрылыс астында/ под основными строениями	Басқа да саулар мен құрылыс астында/ под прочими постройками и сооружениями	асфальт жабулар / асфальттовые покрытия	басқа да алмаст. / прочие замощения	топырақ / грунт	Жабдықталған аудандар/ оборудованные площадки				жасыл отырғызулар/ зеленые насаждения						
								барлығы/ всего	Спорттық/ спортивные	балаларды/ детские	шаруашылық/ хозяйственные	оның ішінде/ в том числе						
												барлығы/ всего	ағашты көгал алаң/ газон с деревьями	жемісті бақ/ плодовые сад	көгал алаң, Гүл өсетін күрмебі/ газоны.	бақша/ огород	басқа/ прочие	
1	2	3	4	5	6	7	8	9	10	11	12	13	14	15	16	17	18	

**Негізгі және қызметтік құрылыстардың, суық жалғай салынғандардың, подвалдардың, аула құрылыстарының, жолдардың тағайындауы мен сипаттамасы/**

**Назначение и характеристика основных и служебных строений, холодных пристроек, подвалов, дворовых сооружений, замощений**

Жоспар бойынша литер / Литер по плану	Тағайындау / Назначение	Ауданы, м2 / Площадь, м2	Көлемі, м3 / Объем, м3	Тозу / Износ, %	Конструктивтік элементтердің сипаттамасы / Описание конструктивных элементов					
					іргетас / фундамент	қабырғалар және қалқалар / стены и перегородки	жабылулар/ перекрытия	төбе жабындысы/ кровля	едендер / полы	ойықтар / проемы
1	2	3	4	5	6	7	8	9	10	11
B1	Қойма Склад	85,8	172	60	шой тасты бетон бүтобетон	коқыс бетон шлакобетон	т/б плиталар ж/б плиты	шиффер шиффер	жер земля	

Орындаған маман \_\_\_\_\_ Жұмашев А. Т.  
Выполнил специалист (Т.А.Ә., қолы / Ф.И.О., подпись)

Бөлімше басшысы \_\_\_\_\_ Жұмашев А. Т.  
Руководитель отделения (Т.А.Ә., қолы / Ф.И.О., подпись)

16.09.2016 ж. жағдайына құрастырылған

реестровый № заказ 002091685154



**ЖЫЛЖЫМАЙТЫН МҮЛІК ОБЪЕКТИ ЖОСПАРЫНА ЭКСПЛИКАЦИЯ (к Ф-2)  
ЭКСПЛИКАЦИЯ К ПЛАНУ ОБЪЕКТА НЕДВИЖИМОГО ИМУЩЕСТВА (к Ф-2)**

		Ішкі өлшемі бойынша аялан (кв.м.) нын ішінде																									
		Площадь по внутреннему обмеру (кв. м.), в том числе																									
Жазылу уақыты / Дата записи	Жоспар бойынша литері / Литер по плану	Қабаттар / Этажи	Үйінділердің нөмірі / Номер помещения, квартиры	Үйінділердің болістерінің нөмірі / Номера частей помещения, квартиры	Үйінділердің болістерінің пайдалануының белгілеуі / Назначение частей помещения, квартиры	Жалпы / Общая	Пайдаланы / Полезная	Тұрғын / Жилая	Тұрғын емес / Нежилая	Бөлек пәтерлерге / В отдельных квартирах	Жағаласпаларда / В общежитиях	Қонақ үйлерге / В гостиницах	Скулалық / Школьная	Өнеркәсіптік - өндірістік жайлар мен ғимараттар / Промыш.-производ. зданий и сооружений	Қоймақ / Складская	Халыққа білім беру мекемелері / Учреждений народного образования	Тұрмыстық қызмет көрсету кәсіпорындары / Предприятия бытового обслуживания	Банкару - банктер, жоғалмақ және ұйымдар мен мекемелер / Организации и учреждения управления, научных, банковских, общественных и т.п.	Қоғамдық тамақтандыру кәсіпорындары / Предприятия общественного питания	Денсаулық сақтау, емделу (бағытталған) мекемелер / Учреждений здравоохранения, лечебного назначения	Дене шынықтыру, спорттық / физкультурно - спортивные	Дене шынықтыру және өнерлік мекемелер / Учреждений культуры и искусства	Қолөнер жайлар мен ғимараттар / Производственных зданий и сооружений	Инженерлік жабдылар жүйелері / Спортивные инженерных сетей	Гараждар / Гаражи	Бассалар / Прочие	
1	2	3	4	5	6	7	8	9	10	11	12	13	14	15	16	17	18	19	20	21	22	23	24	25	26	27	
16.09.16	B1	1		1	склад	73,4									73,4												
					ИТОГО:	73,4									73,4												

Орындаған маман  
Выполнил специалист \_\_\_\_\_ Жұмашев А. Т.  
16.09.2016

Боліміне басшысы  
Руководитель отделения \_\_\_\_\_ Жұмашев А. Т.