



«Азаматтарға арналған үкімет» мемлекеттік корпорациясы» коммерциялық емес акционерлік қоғамының Ақтөбе облысы бойынша филиалы – Жер дастры және жылжымайтын мүлікті техникалық тексеру департаментінің Әйтеке би аудандық бөлімшесі

Айтекебийское районное отделение Департамента земельного кадастра и технического обследования недвижимости – филиал некоммерческого акционерного общества «Государственная корпорация «Правительство для граждан» по Актыбинской области

**Тіркелетін жылжымайтын мүлік объектісіне**  
(көппәтерлі тұрғын үйлер, офистар, өндірістік, сауда объектілері және т.б.)  
**ТЕХНИКАЛЫҚ ПАСПОРТ (Н-2) / ТЕХНИЧЕСКИЙ ПАСПОРТ (Ф-2)**  
на регистрируемые объекты недвижимости  
(многоквартирные жилые дома, офисы, промышленные, торговые объекты и т.п.)

|                                      |                                       |
|--------------------------------------|---------------------------------------|
| Облысы                               | Ақтөбе облысы                         |
| Область                              | Актыбинская область                   |
| Ауданы                               | Әйтеке би ауд., Комсомол а.о.         |
| Район                                | р-н Айтекебийский, с.о. Комсомольский |
| Қала (кенті, елді мекені)            | КОМСОМОЛ а.                           |
| Город (поселок, населенный пункт)    | с. КОМСОМОЛЬСКОЕ                      |
| Қаладағы аудан                       |                                       |
| Район в городе                       |                                       |
| Мекен-жайы                           | Темірбек Жургенов көш., 66 ғим.       |
| Адрес                                | ул. Темирбека Жургенова, зд. 66       |
| Кадастрлық нөмір                     |                                       |
| Кадастровый номер                    | 02:024:005:520:1                      |
| Түгендеу нөмір                       |                                       |
| Инвентарный номер                    | 5718                                  |
| Мақсат арналуы(жоспар бойынша литер) | Школа                                 |
| Целевое назначение (литер по плану)  | Школа                                 |
| Қордың санаты                        | тұрғын емес                           |
| Категория фонда                      | нежилой                               |

(нежилой/жилой, если вторичный объект расположен в многоквартирном жилом доме, необходимо указать "ВО в составе МЖД")

**ЖАЛПЫ МӘЛІМЕТТЕР / ОБЩИЕ СВЕДЕНИЯ**

|                                      |        |                                                           |                                       |
|--------------------------------------|--------|-----------------------------------------------------------|---------------------------------------|
| Сериясы, жобаның түрі                | A      | 8. Тұрғын емес үй-жайдың ауданы<br>Площадь нежилых пом-ий | 2823,9                                |
| Серия, тип проекта                   | 2      | 9. Пәтер саны<br>Число квартир                            | -                                     |
| Қабат саны                           |        | 10. Үй-жайлар, бөлмелер саны<br>Число помещений, комнат   | 76                                    |
| Число этажей                         | 1852,4 | 11. Қабырға материалы<br>Материал стен                    | Силикатты кірпіш<br>силикатный кирпич |
| Құрылыс ауданы                       | 13675  | 12. Салынған жылы<br>Год постройки                        | 1975                                  |
| Площадь застройки                    | 2823,9 | 13. Табиғи тозу<br>Физический износ                       | 37                                    |
| Ғимараттың ауқымы                    |        |                                                           |                                       |
| Объем здания                         |        |                                                           |                                       |
| Жалпы алаңы                          |        |                                                           |                                       |
| Общая площадь                        |        |                                                           |                                       |
| Балконның, лоджияның және т.б. алаңы |        |                                                           |                                       |
| Площадь балкона, лоджии ж.б.         |        |                                                           |                                       |
| Тұрғын ауданы                        |        |                                                           |                                       |
| Жилая площадь                        |        |                                                           |                                       |

реестровый № заказ 002091685154

Паспорт  
Паспорт составлен

16.09.2016

ж. жасалған  
г.

Бөлімше басшысы \_\_\_\_\_  
Руководитель отделения (қолы / подпись)

Жумашев А.Т.





**НЕГІЗГІ ҚҰРЫЛЫСТЫҢ КОНСТРУКТИВТІК ЭЛЕМЕНТТЕРІНІҢ ТЕХНИКАЛЫҚ СИПАТТАМАСЫ**  
**ТЕХНИЧЕСКОЕ ОПИСАНИЕ КОНСТРУКТИВНЫХ ЭЛЕМЕНТОВ ОСНОВНОГО СТРОЕНИЯ**

| №                | Конструктивтік элементтердің атауы<br>Наименование конструктивных элементов        | Конструктивтік элементтердің сипаттамасы (материал, ерленуі және т.б.)<br>Описание конструктивных элементов (материал, отделка и т.д.) | Техникалық жағдайы (отыруы, шіруі, жарылуы және т.б.)<br>Техническое состояние (осадка, гниль, трещины и т.д.) | Тоау %<br>Износ %                                          | Аяқталуы<br>отделка /<br>Техникалық<br>жағдайы |    |
|------------------|------------------------------------------------------------------------------------|----------------------------------------------------------------------------------------------------------------------------------------|----------------------------------------------------------------------------------------------------------------|------------------------------------------------------------|------------------------------------------------|----|
| 1                | 2                                                                                  | 3                                                                                                                                      | 4                                                                                                              | 5                                                          | 6                                              |    |
| <b>А - Школа</b> |                                                                                    |                                                                                                                                        |                                                                                                                |                                                            |                                                |    |
| 1                | Іргетасы<br>Фундамент                                                              | блоктар<br>блоки                                                                                                                       | Барынша қанағаттанарлықсыз<br>Не вполне удовлетворительное                                                     | 40                                                         |                                                |    |
| 2                | a) ішкі және сыртқы тұрақты қабырғалары<br>наружные и внутренние капитальные стены | Силикатты кірпіш<br>силикатный кирпич                                                                                                  | Барынша қанағаттанарлықсыз<br>Не вполне удовлетворительное                                                     | 40                                                         |                                                |    |
|                  | б) ара қабырға<br>перегородки                                                      | Силикатты кірпіш<br>силикатный кирпич                                                                                                  | Барынша қанағаттанарлықсыз<br>Не вполне удовлетворительное                                                     | 40                                                         |                                                |    |
| 3                | Аражабын<br>Перекрытия                                                             | шатырлық<br>чердачное                                                                                                                  | ағаш, гипсокартон<br>дерево, гипсокартон                                                                       |                                                            |                                                |    |
|                  |                                                                                    | қабатаралық<br>междуэтажное                                                                                                            | т/б плиталар<br>ж/б плиты                                                                                      | Барынша қанағаттанарлықсыз<br>Не вполне удовлетворительное | 40                                             |    |
| 4                | шатыр<br>кровля                                                                    | профилді тақта<br>профлист                                                                                                             | Қанағаттанарлық<br>Удовлетворительное                                                                          |                                                            |                                                |    |
| 5                | Еден<br>Полы                                                                       | 1-ші қабаттың<br>1-го этажа                                                                                                            | ағаш, кафель<br>дерево, кафель                                                                                 | Жақсы<br>Хорошее                                           |                                                |    |
|                  |                                                                                    | келесі қабаттардың<br>последующих этажей                                                                                               |                                                                                                                |                                                            |                                                |    |
| 6                | Ойықтар<br>Проемы                                                                  | терезелер<br>окна                                                                                                                      | пластик<br>пластик                                                                                             | Жақсы<br>Хорошее                                           |                                                |    |
|                  |                                                                                    | есіктер<br>двери                                                                                                                       | деревянный-металлический<br>деревянный-металлический                                                           | Қанағаттанарлық<br>Удовлетворительное                      | 30                                             |    |
| 7                | Өрлеу жұмыстары<br>Отделочные<br>работы                                            | ішкі<br>внутренние                                                                                                                     | сырланған, алинекс, родбанд<br>оштукатурено, алинекс, родбанд                                                  | Барынша қанағаттанарлықсыз<br>Не вполне удовлетворительное | 40                                             |    |
|                  |                                                                                    | сыртқы<br>наружные                                                                                                                     |                                                                                                                |                                                            |                                                |    |
| 8                | Ыстық су мен қамтамасыздандырылған<br>Горячее водоснабжение                        |                                                                                                                                        |                                                                                                                |                                                            |                                                |    |
| 9                | Су құбыры / Водопровод                                                             | иә / да                                                                                                                                | Жақсы<br>Хорошее                                                                                               | 27                                                         |                                                |    |
| 10               | Канализация / Канализация                                                          | иә / да                                                                                                                                | Жақсы<br>Хорошее                                                                                               | 39                                                         |                                                |    |
| 11               | Электрмен жарықтандыру<br>Электроосвещение                                         | иә / да                                                                                                                                | Жақсы<br>Хорошее                                                                                               | 27                                                         |                                                |    |
| 12               | Жылу<br>Отопление                                                                  | пешті / печное                                                                                                                         |                                                                                                                |                                                            |                                                |    |
| 13               |                                                                                    | газ пешті / печное газовое                                                                                                             |                                                                                                                |                                                            |                                                |    |
| 14               |                                                                                    | ЖЭО-нан / от ТЭЦ                                                                                                                       |                                                                                                                |                                                            |                                                |    |
| 15               |                                                                                    | АГВ-дан / от АГВ                                                                                                                       |                                                                                                                |                                                            |                                                |    |
| 16               |                                                                                    | жеке жылу қондырғылнан<br>от индивидуальной<br>отопительной установки                                                                  | газбен<br>на газе                                                                                              |                                                            |                                                |    |
| 17               |                                                                                    |                                                                                                                                        | қатты отын мен<br>на твердом топливе                                                                           | иә / да                                                    | Жақсы<br>Хорошее                               | 28 |
| 18               |                                                                                    | аудандық қазандығынан<br>от районной котельной                                                                                         | газбен<br>на газе                                                                                              |                                                            |                                                |    |
| 19               | қатты отын мен<br>на твердом топливе                                               |                                                                                                                                        |                                                                                                                |                                                            |                                                |    |
| 20               | Басқа жұмыстар / Разные работы                                                     |                                                                                                                                        |                                                                                                                |                                                            |                                                |    |

Техникалық паспортқа қоса берілетін құжаттардың тізбесі  
 Перечень документов, прилагаемых к техническому паспорту:

- Қабаттық жоспарлар  
Поэтажные планы 3
- Қабаттық жоспарларға экспликация  
Экспликация к поэтажным планам 3
- Ерекше белгілері  
Особые отметки

**ЖЕР УЧАСКЕСІНІҢ ЭКСПЛИКАЦИЯСЫ, М2  
ЭКСПЛИКАЦИЯ ЗЕМЕЛЬНОГО УЧАСТКА, м2**

| Жер бағытын өзгертегін құжаттар бойынша / По землеотводным документам | Шыңдығында пайдаланғаны бойынша / По фактическому использованию | Салынған аудан, м2 / Застроенная площадь, м2 |                                                   |                                                                              |                                        |                                     |                 | Салынбаған аудан / Незастроенная площадь      |                      |                     |                           |                                       |                                      |                           |                                       |               |               |    |
|-----------------------------------------------------------------------|-----------------------------------------------------------------|----------------------------------------------|---------------------------------------------------|------------------------------------------------------------------------------|----------------------------------------|-------------------------------------|-----------------|-----------------------------------------------|----------------------|---------------------|---------------------------|---------------------------------------|--------------------------------------|---------------------------|---------------------------------------|---------------|---------------|----|
|                                                                       |                                                                 | барлығы / всего                              | негізгі құрылыс астында/ под основными строениями | Басқа да салулар мен құрылыс астында/ под прочими постройками и сооружениями | асфальт жабулар / асфальтовые покрытия | басқа да алмаст. / прочие замощения | топырақ / грунт | Жабдықталған аудандар/ оборудованные площадки |                      |                     |                           | жасыл отырғызулар/ зеленые насаждения |                                      |                           |                                       |               |               |    |
|                                                                       |                                                                 |                                              |                                                   |                                                                              |                                        |                                     |                 | барлығы/ всего                                | Спорттық/ спортивные | балалардың/ детские | шаруашылық/ хозяйственные | барлығы/ всего                        | оның ішінде/ в том числе             |                           |                                       |               | басқа/ прочие |    |
| 1                                                                     | 2                                                               | 3                                            | 4                                                 | 5                                                                            | 6                                      | 7                                   | 8               | 9                                             | 10                   | 11                  | 12                        | 13                                    | ағашты кегал алаң/ газон с деревьями | жемісті бак/ плодовый сад | кегал алаң, гүл өсетін күмба/ газоны, | бақша/ огород |               | 18 |
| 35702 кв.м.                                                           | 35702 кв.м.                                                     | 2260,5                                       | 2236,0                                            | 24,5                                                                         | 1728,0                                 |                                     |                 |                                               |                      |                     |                           |                                       |                                      |                           |                                       |               |               |    |

**Негізгі және қызметтік құрылыстардың, суық жалғай салынғандардың, подвалдардың, аула құрылыстарының, жолдардың тағайындауы мен сипаттамасы/**

**Назначение и характеристика основных и служебных строений, холодных пристроек, подвалов, дворовых сооружений, замощений**

| Жоспар бойынша литер / Литер по плану | Тағайындау / Назначение                | Ауданы, м2 / Площадь, м2 | Көлемі, м3 / Объем, м3 | Тозу / Износ, % | Конструктивтік элементтердің сипаттамасы / Описание конструктивных элементов |                                                |                           |                            |                                |                                                |
|---------------------------------------|----------------------------------------|--------------------------|------------------------|-----------------|------------------------------------------------------------------------------|------------------------------------------------|---------------------------|----------------------------|--------------------------------|------------------------------------------------|
|                                       |                                        |                          |                        |                 | іргетас / фундамент                                                          | жабырғалар және қалқалар / стены и перегородки | жабылулар/ перекрытия     | төбе жабындысы/ кровля     | едендер / полы                 | ойықтар / проемы                               |
| 1                                     | 2                                      | 3                        | 4                      | 5               | 6                                                                            | 7                                              | 8                         | 9                          | 10                             | 11                                             |
| A                                     | Школа<br>Школа                         | 1852,4                   | 13675                  | 37              | блоктар<br>блоки                                                             | Силикатты кірпіш<br>силикатный кирпич          | т/б плиталар<br>ж/б плиты | профилді такта<br>профлист | ағаш, кафель<br>дерево, кафель | пластик, ағаш, темір<br>пластик, дерево, метал |
| a                                     | Жапсаржай<br>Пристройка                | 10,6                     | 30                     | 40              | блоктар<br>блоки                                                             | Силикатты кірпіш<br>силикатный кирпич          | ағаш<br>дерево            | шифер<br>шифер             | ағаш<br>дерево                 | ашпалы, дерево<br>двойные створчатые, дерево   |
| I                                     | Ворота с калиткой<br>Ворота с калиткой | 8,8                      |                        |                 |                                                                              | металды<br>металлические                       |                           |                            |                                |                                                |
| II                                    | Коршау<br>Забор                        | 352                      |                        |                 |                                                                              | металды<br>металлические                       |                           |                            |                                |                                                |
| III                                   | Коршау<br>Забор                        | 711,5                    |                        | 25              |                                                                              | т/б плиталар<br>ж/б плиты                      |                           |                            |                                |                                                |
| IV                                    | Дәретхана<br>Туалет                    | 29,4                     |                        |                 | блоктар<br>блоки                                                             | Силикатты кірпіш<br>силикатный кирпич          | т/б плиталар<br>ж/б плиты | шифер<br>шифер             | ағаш<br>дерево                 |                                                |
| V                                     | Коршау<br>Забор                        | 287,6                    |                        |                 |                                                                              | профилді такта<br>профлист                     |                           |                            |                                |                                                |
| VI                                    | асфальтты алаң<br>асфальтная площадка  | 1728                     |                        | 25              |                                                                              | асфальт<br>асфальт                             |                           |                            |                                |                                                |

Орындаған маман Жумашев А. Т.  
Выполнил специалист (Т.А.Ә., қолы / Ф.И.О., подпись)

Бөлімше басшысы Жумашев А. Т.  
Руководитель отделения (Т.А.Ә., қолы / Ф.И.О., подпись)

16.09.2016 ж. жағдайына құрастырылған

реестровый № заказ 002091685154

УЧАСТКА



УЧАСТКА

III

К

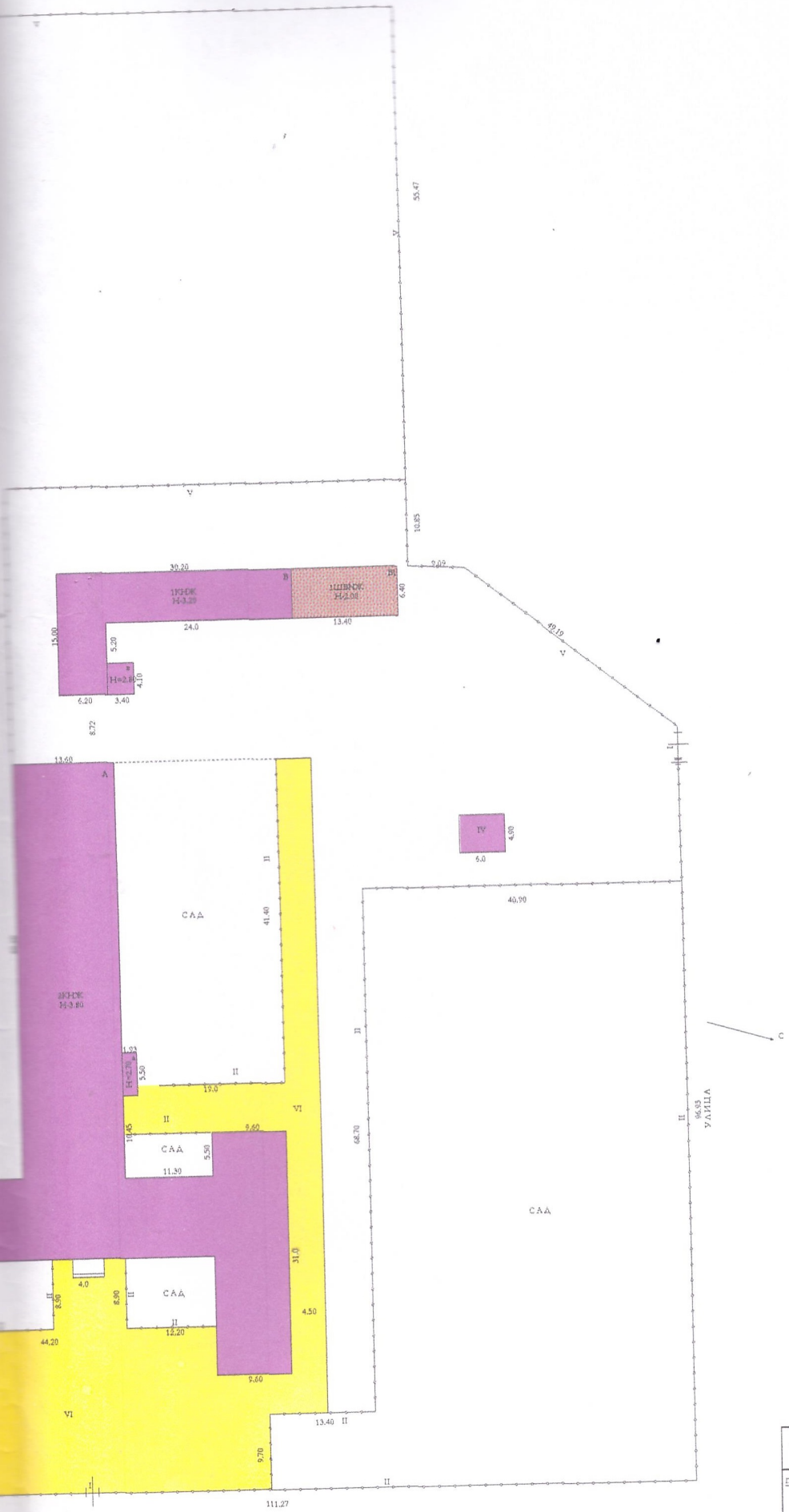
III

III

СОСЛАННИЙ УЧАСТОК  
15.30

79.84

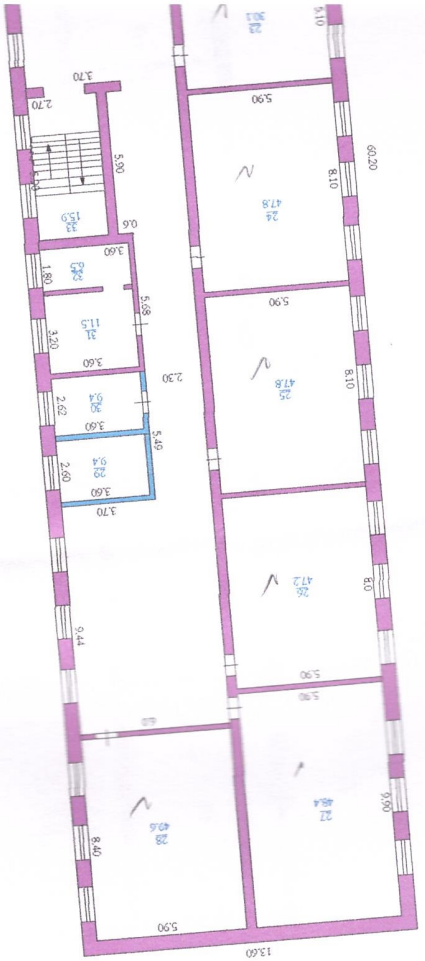
10.00



|              |                                                     |           |
|--------------|-----------------------------------------------------|-----------|
| ҚР СМ        | Ақтөбе облысы бойынша Жылжымайтын мүлік орталығы    | Тіркелу № |
|              | Ақтөбе би аудандық филиалы                          | 5718      |
| парақ №      | Құрылымына қабаттың жоқпары                         | Насытаб   |
|              | Литері _____ крәсісі «КОМКОСМОС» ұ.Т.ЖҰРҒЕНОВА, №12 | 1:1000    |
| Мезгілі      | Орындаушы:                                          | Болм      |
| 16.09.2016ж. | Ж.А.Т.                                              |           |
|              | Р.С.Жұмашев                                         |           |
|              |                                                     |           |
|              |                                                     |           |



|              |                                                                      |                |          |
|--------------|----------------------------------------------------------------------|----------------|----------|
| ЭР 01        | Акт об объеме работ по ремонту помещений в здании по адресу: [адрес] |                | План № 1 |
| инв. №       | [наименование объекта]                                               |                | 5718     |
| Масштаб      | [масштаб]                                                            |                | 1:100    |
| Масштаб      | Оформлено                                                            | Л.А.           | Дата     |
| 16.09.2016г. |                                                                      | Р.С. [подпись] |          |



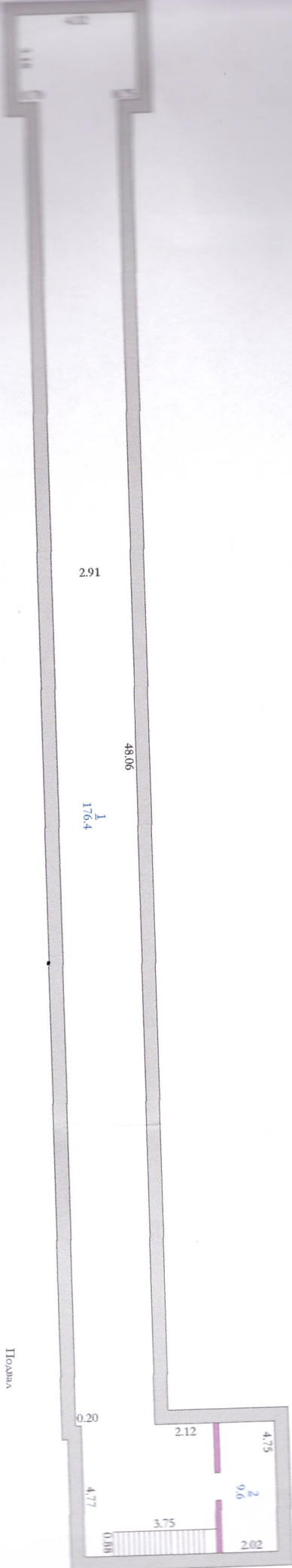




II-Этаж

|        |          |                       |                |      |
|--------|----------|-----------------------|----------------|------|
| КР.СМ. | Лит./б/с | Объем работы          | Классификация  | Код  |
|        |          | Литература            | Финансирование | 1718 |
|        |          | "Гуральский, Виталий" | 1718           |      |
|        |          | "А. ..."              | 1718           |      |
|        |          | "Судовник"            | 1718           |      |
|        |          | Т.С. Ардинченко       |                |      |





Илонина

|      |       |       |       |
|------|-------|-------|-------|
| № 10 | 10.00 | 10.00 | 10.00 |
| № 11 | 11.00 | 11.00 | 11.00 |
| № 12 | 12.00 | 12.00 | 12.00 |
| № 13 | 13.00 | 13.00 | 13.00 |
| № 14 | 14.00 | 14.00 | 14.00 |
| № 15 | 15.00 | 15.00 | 15.00 |
| № 16 | 16.00 | 16.00 | 16.00 |
| № 17 | 17.00 | 17.00 | 17.00 |
| № 18 | 18.00 | 18.00 | 18.00 |
| № 19 | 19.00 | 19.00 | 19.00 |
| № 20 | 20.00 | 20.00 | 20.00 |



|  |    |                 |            |       |  |  |     |      |        |      |  |  |  |      |  |       |       |  |  |        |
|--|----|-----------------|------------|-------|--|--|-----|------|--------|------|--|--|--|------|--|-------|-------|--|--|--------|
|  | 38 | серед           | 2,4        |       |  |  | 2,4 |      |        |      |  |  |  |      |  |       |       |  |  |        |
|  | 39 | кухня           | 10,1       |       |  |  |     |      |        | 10,1 |  |  |  |      |  |       |       |  |  |        |
|  | 40 | кабинет         | 10,2       |       |  |  |     |      | 10,2   |      |  |  |  |      |  |       |       |  |  |        |
|  | 41 | кабинет         | 8,9        |       |  |  |     |      | 8,9    |      |  |  |  |      |  |       |       |  |  |        |
|  | 42 | кабинет         | 37,0       |       |  |  |     |      | 37,0   |      |  |  |  |      |  |       |       |  |  |        |
|  | 43 | кабинет         | 28,3       |       |  |  |     |      | 28,3   |      |  |  |  |      |  |       |       |  |  |        |
|  |    | Итого по этажу: | 1528,1     |       |  |  |     | 22,4 | 634,2  |      |  |  |  | 74,8 |  | 151,4 | 146,1 |  |  | 499,2  |
|  | 2  | 1               | лестница   | 15,6  |  |  |     |      |        |      |  |  |  |      |  |       |       |  |  |        |
|  |    | 2               | кабинет    | 18,0  |  |  |     |      | 18,0   |      |  |  |  |      |  |       |       |  |  | 15,6   |
|  |    | 3               | кабинет    | 48,0  |  |  |     |      | 48,0   |      |  |  |  |      |  |       |       |  |  |        |
|  |    | 4               | кабинет    | 14,4  |  |  |     |      | 14,4   |      |  |  |  |      |  |       |       |  |  |        |
|  |    | 5               | кабинет    | 73,6  |  |  |     |      | 73,6   |      |  |  |  |      |  |       |       |  |  |        |
|  |    | 6               | умывальная | 11,7  |  |  |     |      |        |      |  |  |  |      |  |       |       |  |  | 11,7   |
|  |    | 7               | туалет     | 2,0   |  |  |     |      |        |      |  |  |  |      |  |       |       |  |  | 2,0    |
|  |    | 8               | туалет     | 2,1   |  |  |     |      |        |      |  |  |  |      |  |       |       |  |  | 2,1    |
|  |    | 9               | склад      | 8,2   |  |  |     |      | 8,2    |      |  |  |  |      |  |       |       |  |  |        |
|  |    | 10              | коридор    | 5,7   |  |  |     |      |        |      |  |  |  |      |  |       |       |  |  | 5,7    |
|  |    | 11              | кабинет    | 11,5  |  |  |     |      | 11,5   |      |  |  |  |      |  |       |       |  |  |        |
|  |    | 12              | кабинет    | 23,0  |  |  |     |      | 23,0   |      |  |  |  |      |  |       |       |  |  |        |
|  |    | 13              | коридор    | 305,0 |  |  |     |      |        |      |  |  |  |      |  |       |       |  |  | 305,0  |
|  |    | 14              | кабинет    | 44,3  |  |  |     |      | 44,3   |      |  |  |  |      |  |       |       |  |  |        |
|  |    | 15              | кабинет    | 31,9  |  |  |     |      | 31,9   |      |  |  |  |      |  |       |       |  |  |        |
|  |    | 16              | кабинет    | 47,8  |  |  |     |      | 47,8   |      |  |  |  |      |  |       |       |  |  |        |
|  |    | 17              | кабинет    | 18,3  |  |  |     |      | 18,3   |      |  |  |  |      |  |       |       |  |  |        |
|  |    | 18              | кабинет    | 47,2  |  |  |     |      | 47,2   |      |  |  |  |      |  |       |       |  |  |        |
|  |    | 19              | кабинет    | 47,2  |  |  |     |      | 47,2   |      |  |  |  |      |  |       |       |  |  |        |
|  |    | 20              | кабинет    | 47,8  |  |  |     |      | 47,8   |      |  |  |  |      |  |       |       |  |  |        |
|  |    | 21              | кабинет    | 58,4  |  |  |     |      | 58,4   |      |  |  |  |      |  |       |       |  |  |        |
|  |    | 22              | кабинет    | 49,0  |  |  |     |      | 49,0   |      |  |  |  |      |  |       |       |  |  |        |
|  |    | 23              | кабинет    | 11,5  |  |  |     |      | 11,5   |      |  |  |  |      |  |       |       |  |  |        |
|  |    | 24              | кабинет    | 6,1   |  |  |     |      | 6,1    |      |  |  |  |      |  |       |       |  |  |        |
|  |    | 25              | лестница   | 15,9  |  |  |     |      |        |      |  |  |  |      |  |       |       |  |  |        |
|  |    | 26              | кабинет    | 19,4  |  |  |     |      | 19,4   |      |  |  |  |      |  |       |       |  |  | 15,9   |
|  |    | 27              | кабинет    | 18,4  |  |  |     |      | 18,4   |      |  |  |  |      |  |       |       |  |  |        |
|  |    | 28              | кабинет    | 10,4  |  |  |     |      | 10,4   |      |  |  |  |      |  |       |       |  |  |        |
|  |    | 29              | кабинет    | 10,4  |  |  |     |      | 10,4   |      |  |  |  |      |  |       |       |  |  |        |
|  |    | 30              | кабинет    | 70,8  |  |  |     |      | 70,8   |      |  |  |  |      |  |       |       |  |  |        |
|  |    | 31              | кабинет    | 16,2  |  |  |     |      | 16,2   |      |  |  |  |      |  |       |       |  |  |        |
|  |    | Итого по этажу: | 1109,8     |       |  |  |     | 8,2  | 743,6  |      |  |  |  |      |  |       |       |  |  | 358,0  |
|  | 3  | 1               | помещение  | 176,4 |  |  |     |      |        |      |  |  |  |      |  |       |       |  |  | 176,4  |
|  |    | 2               | помещение  | 9,6   |  |  |     |      |        |      |  |  |  |      |  |       |       |  |  | 9,6    |
|  |    | Итого по этажу: | 186,0      |       |  |  |     |      |        |      |  |  |  |      |  |       |       |  |  | 186,0  |
|  |    | ВСЕГО:          | 2823,9     |       |  |  |     | 30,6 | 1377,8 |      |  |  |  | 74,8 |  | 151,4 | 146,1 |  |  | 1043,2 |

Орындаган маман  
 Выполнил специалист Жумашев А. Т.

16.09.2016

Бөлімше басшысы  
 Руководитель отделения Жумашев А. Т.



«Азаматтарға арналған үкімет» мемлекеттік корпорациясы» коммерциялық емес акционерлік қоғамының Ақтөбе облысы бойынша филиалы – Жер дастры және жылжымайтын мүлікті техникалық тексеру департаментінің Әйтеке би аудандық бөлімшесі

Айтекебийское районное отделение Департамента земельного кадастра и технического обследования недвижимости – филиал некоммерческого акционерного общества «Государственная корпорация «Правительство для граждан» по Актыбинской области

Тіркелетін жылжымайтын мүлік объектісіне  
(көппәтерлі тұрғын үйлер, офистар, өндірістік, сауда объектілері және т.б.)

**ТЕХНИКАЛЫҚ ПАСПОРТ (Н-2) / ТЕХНИЧЕСКИЙ ПАСПОРТ (Ф-2)**

на регистрируемые объекты недвижимости

(многоквартирные жилые дома, офисы, промышленные, торговые объекты и т.п.)

|                                      |                                       |
|--------------------------------------|---------------------------------------|
| Облысы                               | Ақтөбе облысы                         |
| Область                              | Актыбинская область                   |
| Ауданы                               | Әйтеке би ауд., Комсомол а.о.         |
| Район                                | р-н Айтекебийский, с.о. Комсомольский |
| Қала (кенті, елді мекені)            | КОМСОМОЛ а.                           |
| Торod (поселок, населенный пункт)    | с. КОМСОМОЛЬСКОЕ                      |
| Қаладағы аудан                       |                                       |
| Район в городе                       |                                       |
| Мекен-жайы                           | Темірбек Жургенов көш., 66 ғим.       |
| Адрес                                | ул. Темирбека Жургенова, зд. 66       |
| Қадастрлық нөмір                     |                                       |
| Қадастровый номер                    | 02:024:005:520:2                      |
| Гүгендеу нөмір                       |                                       |
| Инвентарный номер                    | 5718                                  |
| Мақсат арналуы(жоспар бойынша литер) | комментарская                         |
| Целевое назначение (литер по плану)  | комментарская                         |
| Қордың санаты                        | тұрғын емес                           |
| Категория фонда                      | нежилой                               |

(нежилой/жилой, если вторичный объект расположен в многоквартирном жилом доме, необходимо указать "ВО в составе МЖД")

**ЖАЛПЫ МӘЛІМЕТТЕР / ОБЩИЕ СВЕДЕНИЯ**

|                                         |      |                                                           |                   |
|-----------------------------------------|------|-----------------------------------------------------------|-------------------|
| Сериясы, жобаның түрі                   | Б    | 8. Тұрғын емес үй-жайдың ауданы<br>Площадь нежилых пом-ий | 86,5              |
| Серия, тип проекта                      |      | 9. Пәтер саны                                             | -                 |
| Қабат саны                              | 2    | Число квартир                                             |                   |
| Число этажей                            |      | 10. Үй-жайлар, бөлмелер саны                              | 6                 |
| Құрылыс ауданы                          | 51,2 | Число помещений, комнат                                   |                   |
| Площадь застройки                       |      | 11. Қабырға материалы                                     | Силикатты кірпіш  |
| Симараттың ауқымы                       | 261  | Материал стен                                             | силикатный кирпич |
| Объем здания                            |      | 12. Салынған жылы                                         | 1975              |
| Қалпы алаңы                             | 86,5 | Год постройки                                             |                   |
| Общая площадь                           |      | 13. Табиғи тозу                                           | 30                |
| Балконның, лоджияның және т.б.<br>алаңы |      | Физический износ                                          |                   |
| Площадь балкона, лоджии ж.б.            |      |                                                           |                   |
| Тұрғын ауданы                           |      |                                                           |                   |
| Қиалай площадь                          |      |                                                           |                   |

реестровый № заказ 002091685154

Паспорт  
Паспорт составлен

16.09.2016

ж. жасалған  
г.

Бөлімше басшысы  
Руководитель отделения (қолы / подпись)

Жумашев А.Т.





**НЕГІЗГІ ҚҰРЫЛЫСТЫҢ КОНСТРУКТИВТІК ЭЛЕМЕНТТЕРІНІҢ ТЕХНИКАЛЫҚ СИПАТТАМАСЫ**  
**ТЕХНИЧЕСКОЕ ОПИСАНИЕ КОНСТРУКТИВНЫХ ЭЛЕМЕНТОВ ОСНОВНОГО СТРОЕНИЯ**

| Конструктивтік элементтердің атауы<br>Наименование конструктивных элементов        | Конструктивтік элементтердің сипаттамасы (материал, өрленуі және т.б.)<br>Описание конструктивных элементов (материал, отделка и т.д.) | Техникалық жағдайы (отыруы, шіруі, жарылуы және т.б.)<br>Техническое состояние (осадка, гниль, трещины и т.д.) | Тозу %<br>Износ %                                          | Ағымдағы өзгерістер / Текущие изменения |  |
|------------------------------------------------------------------------------------|----------------------------------------------------------------------------------------------------------------------------------------|----------------------------------------------------------------------------------------------------------------|------------------------------------------------------------|-----------------------------------------|--|
| 2                                                                                  | 3                                                                                                                                      | 4                                                                                                              | 5                                                          | 6                                       |  |
| <b>комментаторская</b>                                                             |                                                                                                                                        |                                                                                                                |                                                            |                                         |  |
| Үргетасы<br>Фундамент                                                              | бетон<br>бетон                                                                                                                         | Барынша қанағаттанарлықсыз<br>Не вполне удовлетворительное                                                     | 40                                                         |                                         |  |
| а) ішкі және сыртқы тұрақты қабырғалары<br>наружные и внутренние капитальные стены | Силикатты кірпіш<br>силикатный кирпич                                                                                                  | Барынша қанағаттанарлықсыз<br>Не вполне удовлетворительное                                                     | 40                                                         |                                         |  |
| б) ара қабырға<br>перегородки                                                      | Силикатты кірпіш<br>силикатный кирпич                                                                                                  | Барынша қанағаттанарлықсыз<br>Не вполне удовлетворительное                                                     | 40                                                         |                                         |  |
| Аражабын<br>Перекрытия                                                             | шатырлық<br>чердачное                                                                                                                  | т/б плиталар<br>ж/б плиты                                                                                      | Барынша қанағаттанарлықсыз<br>Не вполне удовлетворительное | 40                                      |  |
|                                                                                    | қабатаралық<br>междуэтажное                                                                                                            |                                                                                                                |                                                            |                                         |  |
| шатыр<br>кровля                                                                    | профилді тақта<br>профлист                                                                                                             | Қанағаттанарлық<br>Удовлетворительное                                                                          |                                                            |                                         |  |
| Еден<br>Полы                                                                       | 1-ші қабаттың<br>1-го этажа                                                                                                            | кафель<br>кафель                                                                                               | Қанағаттанарлық<br>Удовлетворительное                      |                                         |  |
|                                                                                    | келесі қабаттардың<br>последующих этажей                                                                                               |                                                                                                                |                                                            |                                         |  |
| Ойықтар<br>Проемы                                                                  | терезелер<br>окна                                                                                                                      | пластик<br>пластик                                                                                             | Қанағаттанарлық<br>Удовлетворительное                      |                                         |  |
|                                                                                    | есіктер<br>двери                                                                                                                       | деревянный-металлический<br>деревянный-металлический                                                           | Қанағаттанарлық<br>Удовлетворительное                      |                                         |  |
| Өрлеу жұмыстары<br>Отделочные<br>работы                                            | ішкі<br>внутренние                                                                                                                     | сырлау ,ақтау<br>штукатурка,побелка                                                                            | Қанағаттанарлық<br>Удовлетворительное                      |                                         |  |
|                                                                                    | сыртқы<br>наружные                                                                                                                     | сырлау ,ақтау<br>штукатурка,побелка                                                                            | Қанағаттанарлық<br>Удовлетворительное                      |                                         |  |
| Ыстық су мен қамтамасыздандырылған<br>Горячее водоснабжение                        |                                                                                                                                        |                                                                                                                |                                                            |                                         |  |
| Су құбыры / Водопровод                                                             |                                                                                                                                        |                                                                                                                |                                                            |                                         |  |
| Канализация / Канализация                                                          |                                                                                                                                        |                                                                                                                |                                                            |                                         |  |
| Электрмен жарықтандыру<br>Электроосвещение                                         | иә / да                                                                                                                                | Қанағаттанарлық<br>Удовлетворительное                                                                          |                                                            |                                         |  |
| Жылу<br>Отопление                                                                  | пешті / печное                                                                                                                         |                                                                                                                |                                                            |                                         |  |
|                                                                                    | газ пешті / печное газовое                                                                                                             |                                                                                                                |                                                            |                                         |  |
|                                                                                    | ЖЭО-нан / от ТЭЦ                                                                                                                       |                                                                                                                |                                                            |                                         |  |
|                                                                                    | АГВ-дан / от АГВ                                                                                                                       |                                                                                                                |                                                            |                                         |  |
|                                                                                    | жеке жылу қондырғылнан<br>от индивидуальной<br>отопительной установки                                                                  | газбен<br>на газе                                                                                              |                                                            |                                         |  |
|                                                                                    |                                                                                                                                        | қатты отын мен<br>на твердом топливе                                                                           |                                                            |                                         |  |
| аудандық қазандығынан<br>от районной котельной                                     | газбен<br>на газе                                                                                                                      |                                                                                                                |                                                            |                                         |  |
|                                                                                    | қатты отын мен<br>на твердом топливе                                                                                                   |                                                                                                                |                                                            |                                         |  |
| Сәуір жұмыстар / Разные работы                                                     |                                                                                                                                        |                                                                                                                |                                                            |                                         |  |

Техникалық паспортқа қоса берілетін құжаттардың тізбесі  
 тізімі мен документтер, прилагаемых к техническому паспорту:

- Қабаттық жоспарлар \_\_\_\_\_
- Позтажные планы \_\_\_\_\_ 2
- Қабаттық жоспарларға экспликация \_\_\_\_\_
- Экспликация к позтажным планам \_\_\_\_\_ 2
- Ерекше белгілері \_\_\_\_\_
- Особые отметки \_\_\_\_\_



**ЖЕР УЧАКЕСІНІҢ ЭКСПЛИКАЦИЯСЫ, М2  
ЭКСПЛИКАЦИЯ ЗЕМЕЛЬНОГО УЧАСТКА, М2**

| Жер бағытын өзгертіп құжаттар бойынша / По земельному документу | Салынған аудан, м2 / Застроенная площадь, м2                |                 | Салынбаған аудан / Незастроенная площадь                   |                                                       |                                    |                 |                 |            |                      |                                                |                 |                                  |                            |                                            |                           |                |                |
|-----------------------------------------------------------------|-------------------------------------------------------------|-----------------|------------------------------------------------------------|-------------------------------------------------------|------------------------------------|-----------------|-----------------|------------|----------------------|------------------------------------------------|-----------------|----------------------------------|----------------------------|--------------------------------------------|---------------------------|----------------|----------------|
|                                                                 | Планында пайдалануы бойынша / По фактическому использованию | Барлығы / всего | нетігі құрылыс астында / строения под основными строениями | Бақса да салулар мен құрылыс астында / под строениями | Бақса да амласт. / прочие строения | топырақ / грунт | Барлығы / всего | Спортивные | Балалардың / детские | Жабдықталған аудандар / оборудованные площадки | Барлығы / всего | ағашты көгал / газон с деревьями | жемісті бақ / плодовые сад | көгал ағаш, туя / есетін күлүмба / газоны, | оңын ішінде / в том числе | Бақша / огород | Бақса / прочие |
| 1                                                               | 2                                                           | 51,2            | 4                                                          | 5                                                     | 6                                  | 7               | 8               | 9          | 10                   | 11                                             | 12              | 13                               | 14                         | 15                                         | 16                        | 17             | 18             |
|                                                                 |                                                             | 51,2            |                                                            |                                                       |                                    |                 |                 |            |                      |                                                |                 |                                  |                            |                                            |                           |                |                |

**Негізгі және қызметтік құрылыстардың, суық жалғай салынғандардың, подвалдардың, аула құрылыстарының, жолдардың тағайындауы мен сипаттамасы / Назначение и характеристика основных и служебных строений, холодных пристроек, подвалов, дворовых сооружений, замощений**

**Конструктивтік элементтердің сипаттамасы / Описание конструктивных элементов**

| Жоспар бойынша / Литер по плану | Тағайындау / Назначение    | Ауданы, м2 / Площадь, м2 | Көлемі, м3 / Объем, м3 | Тозу / Износ, % | іргетас / фундамент | кабырғалар және калкалар / стены и перегородки | жабылулар / перекрытия   | тебе жабындысы / кровля   | едендер / полы  | ойықтар / проемы                               |
|---------------------------------|----------------------------|--------------------------|------------------------|-----------------|---------------------|------------------------------------------------|--------------------------|---------------------------|-----------------|------------------------------------------------|
| А                               | комнаттар саябақ / комната | 3                        | 4                      | 5               | 6                   | 7                                              | 8                        | 9                         | 10              | 11                                             |
| Б                               | комнаттар саябақ / комната | 51,2                     | 261                    | 30              | бетон / бетон       | Силикатты кірпіш / силикатный кирпич           | т/б плиталар / ж/б плиты | профилді тақта / профлист | кафель / кафель | пластик, ағаш, темір / пластик, дерево, металл |

Орындаған маман Жұмашев А. Т.  
Выполнил специалист Жұмашев А. Т.

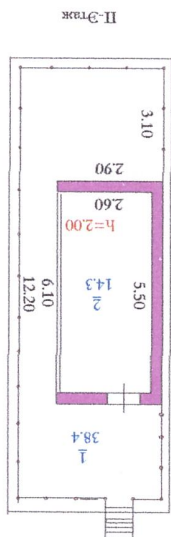
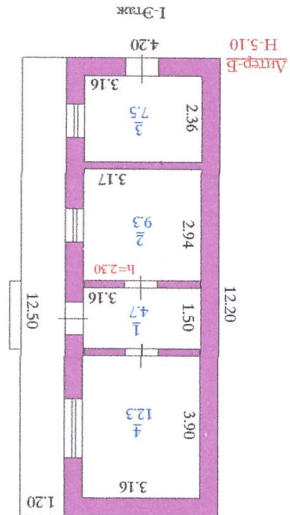
Бөлімше басшысы Жұмашев А. Т.  
Руководитель отделения Жұмашев А. Т.

(Т.А.Ә., қолы / Ф.И.О., подпись)  
(Т.А.Ә., қолы / Ф.И.О., подпись)

реестр саны № заклад 002091685154

16.09.2016 ж. жағдайына құрастырылған

|              |             |
|--------------|-------------|
| №            | 1           |
| Имя          | Иванов И.И. |
| Дата         | 12.01.2024  |
| № документа  | 12-01-001   |
| № проекта    | 12-01-001   |
| № чертежа    | 12-01-001   |
| № листа      | 12-01-001   |
| № раздела    | 12-01-001   |
| № здания     | 12-01-001   |
| № участка    | 12-01-001   |
| № города     | 12-01-001   |
| № области    | 12-01-001   |
| № страны     | 12-01-001   |
| № континента | 12-01-001   |
| № планеты    | 12-01-001   |
| № вселенной  | 12-01-001   |



**ЖЫЛЖЫМАЙТЫН МУЛІК ОБЪЕКТИСІ ЖОСПАРЫНА ЭКСПЛИКАЦИЯ (к Ф-2)  
ЭКСПЛИКАЦИЯ К ПЛАНУ ОБЪЕКТА НЕДВИЖИМОГО ИМУЩЕСТВА (к Ф-2)**

Ішкі өлшемі бойынша аядан (кв.м.) оның ішінде

Площадь по внутреннему обмеру (кв. м.), в том числе

| 1                           | 2                                      | 3                | 4                                                  | 5                                                                      | 6                                                                                                 | 7             | 8                  | 9              | 10                    | 11                                       | 12                              | 13                           | 14                  | 15                                                                              | 16                 | 17                                                               | 18                                                                         | 19                                                                                                                    | 20                                                                   | 21                                                                                                            | 22                                                   | 23                                                                      | 24                                                                | 25                                                        | 26                | 27                |      |
|-----------------------------|----------------------------------------|------------------|----------------------------------------------------|------------------------------------------------------------------------|---------------------------------------------------------------------------------------------------|---------------|--------------------|----------------|-----------------------|------------------------------------------|---------------------------------|------------------------------|---------------------|---------------------------------------------------------------------------------|--------------------|------------------------------------------------------------------|----------------------------------------------------------------------------|-----------------------------------------------------------------------------------------------------------------------|----------------------------------------------------------------------|---------------------------------------------------------------------------------------------------------------|------------------------------------------------------|-------------------------------------------------------------------------|-------------------------------------------------------------------|-----------------------------------------------------------|-------------------|-------------------|------|
| Жазылу уақыты / Дата записи | Жоспар бойынша литері / Литер по плану | Қабаттар / Этажи | Үйдің, пәтердің нөмірі / Номер помещения, квартиры | Үйдің, пәтердің бөлшектерінің нөмірі / Номер части помещения, квартиры | Үйдің, пәтердің бөлшектерінің пайдалану нысаны белгіленуі / Назначение частей помещения, квартиры | Жалпы / Общая | Пайдалы / Полезная | Түрғын / Жития | Түрғын емес / Нежилая | Бөлек пәтерлерде / В отдельных квартирах | Жатақхана лауазы / В общежитиях | Қонақ үйлерде / В гостиницах | Саудалық / Торговая | Өнеркәсіптік - өндірістік жайлар мен ғимараттар / Производ. здания и сооружения | Қоймақ / Складская | Халыққа білім беру мекемелері / Учреждения народного образования | Тұрмыстық қызмет көрсету кәсіпорындары / Предприятия бытового обслуживания | Басқару, ғылыми, банкілік, қоғамдық және ұйымдар мен мекемелер / Управление, научные, банковские, общественные и т.п. | Қоғамдық тамақтану кәсіпорындары / Предприятия общественного питания | Денсаулық сақтау, емдеу, бағытталған медициналық мекемелер / Учреждения здравоохранения, лечебного назначения | Дене шынықтыру, спорттық / физкультурно - спортивная | Дене шынықтыру және өнерлік мекемелер / Учреждения культуры и искусства | Коліктік жайлар мен ғимараттар / Транспортные здания и сооружения | Инженерлік желілер құрылысы / Сооружения инженерных сетей | Тарақтар / Таражи | Басқалар / Прочие |      |
| 16.09.16                    | Б                                      | 1                | 1                                                  | 1                                                                      | коридор                                                                                           | 4,7           |                    |                |                       |                                          |                                 |                              |                     |                                                                                 |                    |                                                                  |                                                                            |                                                                                                                       |                                                                      |                                                                                                               |                                                      |                                                                         |                                                                   |                                                           |                   |                   |      |
|                             |                                        |                  | 2                                                  | 2                                                                      | помещение                                                                                         | 9,3           |                    |                |                       |                                          |                                 |                              |                     |                                                                                 |                    |                                                                  |                                                                            |                                                                                                                       |                                                                      |                                                                                                               |                                                      |                                                                         |                                                                   |                                                           |                   |                   | 4,7  |
|                             |                                        |                  | 3                                                  | 3                                                                      | помещение                                                                                         | 7,5           |                    |                |                       |                                          |                                 |                              |                     |                                                                                 |                    |                                                                  |                                                                            |                                                                                                                       |                                                                      |                                                                                                               |                                                      |                                                                         |                                                                   |                                                           |                   |                   | 9,3  |
|                             |                                        |                  | 4                                                  | 4                                                                      | помещение                                                                                         | 12,3          |                    |                |                       |                                          |                                 |                              |                     |                                                                                 |                    |                                                                  |                                                                            |                                                                                                                       |                                                                      |                                                                                                               |                                                      |                                                                         |                                                                   |                                                           |                   |                   | 7,5  |
|                             |                                        |                  |                                                    |                                                                        | Итого по этажу:                                                                                   | 33,8          |                    |                |                       |                                          |                                 |                              |                     |                                                                                 |                    |                                                                  |                                                                            |                                                                                                                       |                                                                      |                                                                                                               |                                                      |                                                                         |                                                                   |                                                           |                   |                   | 12,3 |
|                             |                                        | 2                | 1                                                  | 1                                                                      | терраса (коэф. 0,3)                                                                               | 38,4          |                    |                |                       |                                          |                                 |                              |                     |                                                                                 |                    | 38,4                                                             |                                                                            |                                                                                                                       |                                                                      |                                                                                                               |                                                      |                                                                         |                                                                   |                                                           |                   |                   | 33,8 |
|                             |                                        |                  | 2                                                  | 2                                                                      | помещение                                                                                         | 14,3          |                    |                |                       |                                          |                                 |                              |                     |                                                                                 |                    | 14,3                                                             |                                                                            |                                                                                                                       |                                                                      |                                                                                                               |                                                      |                                                                         |                                                                   |                                                           |                   |                   |      |
|                             |                                        |                  |                                                    |                                                                        | Итого по этажу:                                                                                   | 52,7          |                    |                |                       |                                          |                                 |                              |                     |                                                                                 |                    | 52,7                                                             |                                                                            |                                                                                                                       |                                                                      |                                                                                                               |                                                      |                                                                         |                                                                   |                                                           |                   |                   |      |
|                             |                                        |                  |                                                    |                                                                        | ИТОГО:                                                                                            | 86,5          |                    |                |                       |                                          |                                 |                              |                     |                                                                                 |                    | 52,7                                                             |                                                                            |                                                                                                                       |                                                                      |                                                                                                               |                                                      |                                                                         |                                                                   |                                                           |                   |                   | 33,8 |

Орындаған маман  
Выполнил специалист  
16.09.2016

Жұмашев А. Т.

Бөлімше басшысы  
Руководитель отделения

Жұмашев А. Т.



**Тіркелетін жылжымайтын мүлік объектісіне  
(көппәтерлі тұрғын үйлер, офистар, өндірістік, сауда объектілері және т.б.)  
ТЕХНИКАЛЫҚ ПАСПОРТ (Н-2) / ТЕХНИЧЕСКИЙ ПАСПОРТ (Ф-2)  
на регистрируемые объекты недвижимости  
(многоквартирные жилые дома, офисы, промышленные, торговые объекты и т.п.)**

|                                         |                                       |
|-----------------------------------------|---------------------------------------|
| 1. Облысы                               | Ақтөбе облысы                         |
| Область                                 | Актыбинская область                   |
| 2. Ауданы                               | Әйтеке би ауд., Комсомол а.о.         |
| Район                                   | р-н Айтекебийский, с.о. Комсомольский |
| 3. Қала (кенті, елді мекені)            | КОМСОМОЛ а.                           |
| Город (поселок, населенный пункт)       | с. КОМСОМОЛЬСКОЕ                      |
| 4. Қаладағы аудан                       |                                       |
| Район в городе                          |                                       |
| 5. Мекен-жайы                           | Темірбек Жүргенов көш., 66 ғим.       |
| Адрес                                   | ул. Темирбека Жүргенова, зд. 66       |
| 6. Кадастрлық нөмір                     |                                       |
| Кадастровый номер                       | 02:024:005:520:3                      |
| 7. Түгендеу нөмір                       |                                       |
| Инвентарный номер                       | 5718                                  |
| 8. Мақсат арналуы(жоспар бойынша литер) | шеберхана - қазан                     |
| Целевое назначение (литер по плану)     | мастерская-котельная                  |
| 9. Қордың санаты                        | тұрғын емес                           |
| Категория фонда                         | нежилой                               |

(нежилой/жилой, если вторичный объект расположен в многоквартирном жилом доме, необходимо указать "ВО в составе МЖД")

**ЖАЛПЫ МӘЛІМЕТТЕР / ОБЩИЕ СВЕДЕНИЯ**

|                                                                            |       |                                                           |                                       |
|----------------------------------------------------------------------------|-------|-----------------------------------------------------------|---------------------------------------|
| 1. Сериясы, жобаның түрі<br>Серия, тип проекта                             | В     | 8. Тұрғын емес үй-жайдың ауданы<br>Площадь нежилых пом-ий | 186,9                                 |
| 2. Қабат саны<br>Число этажей                                              | 1     | 9. Пәтер саны<br>Число квартир                            | -                                     |
| 3. Құрылыс ауданы<br>Площадь застройки                                     | 246,6 | 10. Үй-жайлар, бөлмелер саны<br>Число помещений, комнат   | 5                                     |
| 4. Ғимараттың ауқымы<br>Объем здания                                       | 789   | 11. Қабырға материалы<br>Материал стен                    | Силикатты кірпіш<br>силикатный кирпич |
| 5. Жалпы алаңы<br>Общая площадь                                            | 186,9 | 12. Салынған жылы<br>Год постройки                        | 1975                                  |
| 6. Балконның, лоджияның және т.б.<br>алаңы<br>Площадь балкона, лоджии ж.б. |       | 13. Табиғи тозу<br>Физический износ                       | 50                                    |
| 7. Тұрғын ауданы<br>Жилая площадь                                          |       |                                                           |                                       |

реестровый № заказ 002091685154

Паспорт  
Паспорт составлен

16.09.2016

ж. жасалған  
г.

Бөлімше басшысы \_\_\_\_\_  
Руководитель отделения (қолы / подпись)

Жумашев А.Т.





**НЕПІЗГ ҚҰРЫЛЫСТЫҢ КОНСТРУКТИВТІК ЭЛЕМЕНТТЕРІНІҢ ТЕХНИКАЛЫҚ СИПАТТАМАСЫ**  
**ТЕХНИЧЕСКОЕ ОПИСАНИЕ КОНСТРУКТИВНЫХ ЭЛЕМЕНТОВ ОСНОВНОГО СТРОЕНИЯ**

| №                               | Конструктивтік элементтердің атауы<br>Наименование конструктивных элементов        | Конструктивтік элементтердің сипаттамасы (материал, өрленуі және т.б.)<br>Описание конструктивных элементов (материал, отделка и т.д.) | Техникалық жағдайы (отыруы, шіруі, жарылуы және т.б.)<br>Техническое состояние (осадка, гниль, трещины и т.д.) | Тозу %<br>Износ %                          | Ағымдағы өзгерістер / Текущие изменения |    |
|---------------------------------|------------------------------------------------------------------------------------|----------------------------------------------------------------------------------------------------------------------------------------|----------------------------------------------------------------------------------------------------------------|--------------------------------------------|-----------------------------------------|----|
| 1                               | 2                                                                                  | 3                                                                                                                                      | 4                                                                                                              | 5                                          | 6                                       |    |
| <b>В - мастерская-котельная</b> |                                                                                    |                                                                                                                                        |                                                                                                                |                                            |                                         |    |
| 1                               | Іргетасы<br>Фундамент                                                              | блоктар<br>блоки                                                                                                                       | Қанағаттанарлықсыз<br>Неудовлетворительное                                                                     | 50                                         |                                         |    |
| 2                               | а) ішкі және сыртқы тұрақты қабырғалары<br>наружные и внутренние капитальные стены | Силикатты кірпіш<br>силикатный кирпич                                                                                                  | Қанағаттанарлықсыз<br>Неудовлетворительное                                                                     | 50                                         |                                         |    |
|                                 | б) ара қабырға<br>перегородки                                                      | Силикатты кірпіш<br>силикатный кирпич                                                                                                  | Қанағаттанарлықсыз<br>Неудовлетворительное                                                                     | 50                                         |                                         |    |
| 3                               | Аражабын<br>Перекрытия                                                             | шатырлық<br>чердачное                                                                                                                  |                                                                                                                |                                            |                                         |    |
|                                 |                                                                                    | қабатаралық<br>междуэтажное                                                                                                            |                                                                                                                |                                            |                                         |    |
| 4                               | шатыр<br>кровля                                                                    | т/б плиталар<br>ж/б плиты                                                                                                              | Қанағаттанарлықсыз<br>Неудовлетворительное                                                                     | 50                                         |                                         |    |
| 5                               | Еден<br>Полы                                                                       | 1-ші қабаттың<br>1-го этажа                                                                                                            | Қанағаттанарлықсыз<br>Неудовлетворительное                                                                     | 50                                         |                                         |    |
|                                 |                                                                                    | келесі қабаттардың<br>последующих этажей                                                                                               | ағаш<br>дерево                                                                                                 | Қанағаттанарлықсыз<br>Неудовлетворительное | 50                                      |    |
| 6                               | Ойықтар<br>Проемы                                                                  | терезелер<br>окна                                                                                                                      | ашпалы<br>двойные створчатые                                                                                   | Қанағаттанарлықсыз<br>Неудовлетворительное | 50                                      |    |
|                                 |                                                                                    | есіктер<br>двери                                                                                                                       | деревянный-металлический<br>деревянный-металлический                                                           | Қанағаттанарлықсыз<br>Неудовлетворительное | 50                                      |    |
| 7                               | Өрлеу жұмыстары<br>Отделочные работы                                               | ішкі<br>внутренние                                                                                                                     | сырланған<br>оштукатурено                                                                                      | Қанағаттанарлықсыз<br>Неудовлетворительное | 50                                      |    |
| 8                               | Ыстық су мен қамтамасыздандырылған<br>Горячее водоснабжение                        |                                                                                                                                        |                                                                                                                |                                            |                                         |    |
| 9                               | Су құбыры / Водопровод                                                             |                                                                                                                                        |                                                                                                                |                                            |                                         |    |
| 10                              | Канализация / Канализация                                                          | иә / да                                                                                                                                | Жақсы<br>Хорошее                                                                                               | 35                                         |                                         |    |
| 11                              | Электрмен жарықтандыру<br>Электроосвещение                                         | иә / да                                                                                                                                | Жақсы<br>Хорошее                                                                                               | 35                                         |                                         |    |
| 12                              | Жылу<br>Отопление                                                                  | пешті / печное                                                                                                                         |                                                                                                                |                                            |                                         |    |
| 13                              |                                                                                    | газ пешті / печное газовое                                                                                                             |                                                                                                                |                                            |                                         |    |
| 14                              |                                                                                    | ЖЭО-нан / от ТЭЦ                                                                                                                       |                                                                                                                |                                            |                                         |    |
| 15                              |                                                                                    | АГВ-дан / от АГВ                                                                                                                       |                                                                                                                |                                            |                                         |    |
| 16                              |                                                                                    | жеке жылу қондырғылнан<br>от индивидуальной<br>отопительной установки                                                                  | газбен<br>на газе                                                                                              |                                            |                                         |    |
| 17                              |                                                                                    |                                                                                                                                        | қатты отын мен<br>на твердом топливе                                                                           | иә / да                                    | Жақсы<br>Хорошее                        | 34 |
| 18                              |                                                                                    | аудандық қазандығынан<br>от районной котельной                                                                                         | газбен<br>на газе                                                                                              |                                            |                                         |    |
| 19                              | қатты отын мен<br>на твердом топливе                                               |                                                                                                                                        |                                                                                                                |                                            |                                         |    |
| 20                              | Басқа жұмыстар / Разные работы                                                     |                                                                                                                                        |                                                                                                                |                                            |                                         |    |

Техникалық паспортқа қоса берілетін құжаттардың тізбесі  
 Теречень документов, прилагаемых к техническому паспорту:

- Қабаттық жоспарлар  
Позажные планы
- Қабаттық жоспарларға экспликация  
Экспликация к поэтажным планам
- Ерекше белгілері  
Особые отметки

1

1

**ЖЕР УЧАСКЕСІНІҢ ЭКСПЛИКАЦИЯСЫ, М2  
ЭКСПЛИКАЦИЯ ЗЕМЕЛЬНОГО УЧАСТКА, м2**

| Жер бағытын өзгертетін құжаттар бойынша / По землеугодным документам | Шыңдығында пайдаланғаны бойынша / По фактическому использованию | Салынған аудан, м2 / Застроенная площадь, м2 |                                                   |                                                                              |                                        |                                     |                 | Салынбаған аудан / Незастроенная площадь      |                      |                     |                           |                                       |                          |    |    |    |    |
|----------------------------------------------------------------------|-----------------------------------------------------------------|----------------------------------------------|---------------------------------------------------|------------------------------------------------------------------------------|----------------------------------------|-------------------------------------|-----------------|-----------------------------------------------|----------------------|---------------------|---------------------------|---------------------------------------|--------------------------|----|----|----|----|
|                                                                      |                                                                 | барлығы / всего                              | негізгі құрылыс астында/ под основными строениями | Басқа да салулар мен құрылыс астында/ под прочими постройками и сооружениями | асфальт жабулар / асфальтовые покрытия | басқа да алмаст. / прочие замощения | топырақ / грунт | Жабдықталған аудандар/ оборудованные площадки |                      |                     |                           | жасыл отырғызулар/ зеленые насаждения |                          |    |    |    |    |
|                                                                      |                                                                 |                                              |                                                   |                                                                              |                                        |                                     |                 | барлығы / всего                               | Спорттық/ спортивные | балалардың/ детские | шаруашылық/ хозяйственные | барлығы / всего                       | оның ішінде/ в том числе |    |    |    |    |
| 1                                                                    | 2                                                               | 3                                            | 4                                                 | 5                                                                            | 6                                      | 7                                   | 8               | 9                                             | 10                   | 11                  | 12                        | 13                                    | 14                       | 15 | 16 | 17 | 18 |
|                                                                      |                                                                 |                                              |                                                   |                                                                              |                                        |                                     |                 |                                               |                      |                     |                           |                                       |                          |    |    |    |    |

**Негізгі және қызметтік құрылыстардың, суық жалғай салынғандардың, подвалдардың, аула құрылыстарының, жолдардың тағайындауы мен сипаттамасы/**

**Назначение и характеристика основных и служебных строений, холодных пристроек, подвалов, дворовых сооружений, замощений**

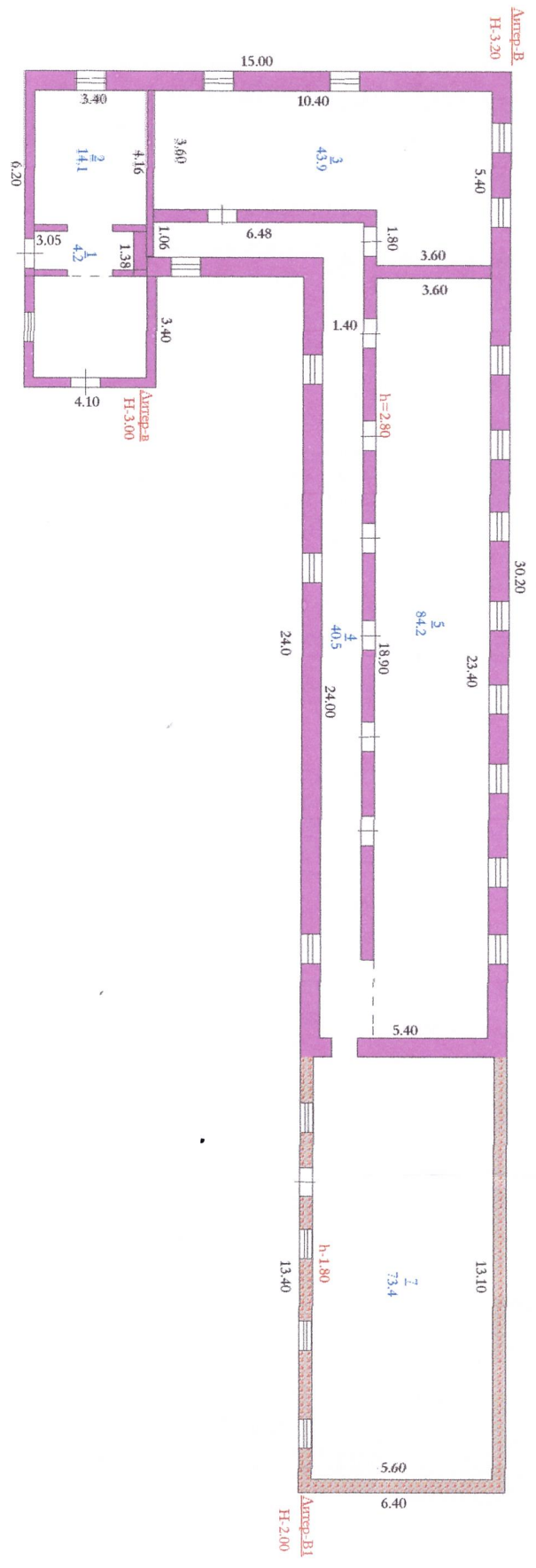
| Жоспар бойынша литер / Литер по плану | Тағайындау / Назначение                | Ауданы, м2 / Площадь, м2 | Көлемі, м3 / Объем, м3 | Тозу / Износ, % | Конструктивтік элементтердің сипаттамасы / Описание конструктивных элементов |                                                |                           |                          |                 |                                              |
|---------------------------------------|----------------------------------------|--------------------------|------------------------|-----------------|------------------------------------------------------------------------------|------------------------------------------------|---------------------------|--------------------------|-----------------|----------------------------------------------|
|                                       |                                        |                          |                        |                 | іргетас / фундамент                                                          | кабырғалар және қалқалар / стены и перегородки | жабылулар/ перекрытия     | төбе жабындысы/ кровля   | едендер / полы  | ойықтар / проемы                             |
| 1                                     | 2                                      | 3                        | 4                      | 5               | 6                                                                            | 7                                              | 8                         | 9                        | 10              | 11                                           |
| В                                     | шеберхана - қазан мастерская-котельная | 246,6                    | 789                    | 50              | блоктар<br>блоки                                                             | Силикатты кірпіш<br>силикатный кирпич          | т/б плиталар<br>ж/б плиты | т/б блоктар<br>ж/б блоки | ағаш<br>деревцо | ашпалы, дерево<br>двойные створчатые, метал  |
| в                                     | Жапсаржай<br>Пристройка                | 13,9                     | 42                     | 40              | блоктар<br>блоки                                                             | Силикатты кірпіш<br>силикатный кирпич          | ағаш<br>деревцо           | шифер<br>шифер           | ағаш<br>деревцо | ашпалы, дерево<br>двойные створчатые, дерево |

Орындаған маман \_\_\_\_\_ Жумашев А. Т.  
Выполнил специалист (Т.А.Ә., қолы / Ф.И.О., подпись)

Бөлімше басшысы \_\_\_\_\_ Жумашев А. Т.  
Руководитель отделения (Т.А.Ә., қолы / Ф.И.О., подпись)

16.09.2016 ж. жағдайына құрастырылған

реестровый № заказ 002091685154



|       |                        |         |      |
|-------|------------------------|---------|------|
| № п/п | Имя, фамилия, отчество | Подпись | Дата |
| 1     | Иванов И.И.            |         |      |
| 2     | Петров П.П.            |         |      |
| 3     | Сидоров С.С.           |         |      |
| 4     | Кузнецов К.К.          |         |      |
| 5     | Лебедев Л.Л.           |         |      |
| 6     | Зайцев З.З.            |         |      |
| 7     | Попов П.П.             |         |      |
| 8     | Смирнов С.С.           |         |      |
| 9     | Михайлов М.М.          |         |      |
| 10    | Иванов И.И.            |         |      |



**ЖЫЛЖЫМАЙТЫН МҮЛІК ОБЪЕКТІСІ ЖОСПАРЫНА ЭКСПЛИКАЦИЯ (к Ф-2)  
ЭКСПЛИКАЦИЯ К ПЛАНУ ОБЪЕКТА НЕДВИЖИМОГО ИМУЩЕСТВА (к Ф-2)**

|                             |                                        |                  |                                                    |                                                                         |                                                                                               | Ішкі өлшемі бойынша алаң ( кв.м. ) оның ішінде        |                    |                |                       |                                          |                               |                              |                     |                                                                                         |                    |                                                                  |                                                                            |                                                                                                                                                |                                                                         |                                                                                                  |                                                      |                                                                         |                                                                   |                                                           |                    |                   |      |
|-----------------------------|----------------------------------------|------------------|----------------------------------------------------|-------------------------------------------------------------------------|-----------------------------------------------------------------------------------------------|-------------------------------------------------------|--------------------|----------------|-----------------------|------------------------------------------|-------------------------------|------------------------------|---------------------|-----------------------------------------------------------------------------------------|--------------------|------------------------------------------------------------------|----------------------------------------------------------------------------|------------------------------------------------------------------------------------------------------------------------------------------------|-------------------------------------------------------------------------|--------------------------------------------------------------------------------------------------|------------------------------------------------------|-------------------------------------------------------------------------|-------------------------------------------------------------------|-----------------------------------------------------------|--------------------|-------------------|------|
|                             |                                        |                  |                                                    |                                                                         |                                                                                               | Площадь по внутреннему обмеру ( кв. м. ), в том числе |                    |                |                       |                                          |                               |                              |                     |                                                                                         |                    |                                                                  |                                                                            |                                                                                                                                                |                                                                         |                                                                                                  |                                                      |                                                                         |                                                                   |                                                           |                    |                   |      |
| Жазылу уақыты / Дата записи | Жоспар бойынша литері / Литер по плану | Қабаттар / Этажи | Үйдің, пәтердің нөмірі / Номер помещения, квартиры | Үйдің, пәтердің бөліктерінің нөмірі / Номера частей помещения, квартиры | Үйдің, пәтердің бөліктерінің пайдалануының белгіленуі / Назначение частей помещения, квартиры | Жалпы / Общая                                         | Пайдалы / Полезная | Тұрғын / Жылға | Тұрғын емес / Нежилая | Бөлек пәтерлерде / В отдельных квартирах | Жатақханаларда / В общежитиях | Қонақ үйлерде / В гостиницах | Саудалық / Торговая | Өнеркәсіптік - өндірістік жайлар мен ғимараттар / Промыш.-производ. зданий и сооружений | Коймақ / Складская | Халыққа білім беру мекемелері / Учреждений народного образования | Тұрмыстық қызмет көрсету кәсіпорындары / Предприятия бытового обслуживания | Басқару, ғылыми, банкілік, қоғамдық және ұйымдар мен мекемелер / Организаций и учреждений управления, научных, банковских, общественных и т.п. | Қоғамдық тамақтандыру кәсіпорындары / Предприятия общественного питания | Денсаулық сақтау, емдеу бағытындағы мекемелер / Учреждений здравоохранения, лечебного назначения | Дене шынықтыру, спорттық / Физкультурно - спортивная | Дене шынықтыру және өнерлік мекемелер / Учреждений культуры и искусства | Көліктік жайлар мен ғимараттар / Транспортных зданий и сооружений | Инженерлік желілер құрылысы / Сооружений инженерных сетей | Гараждар / Гаражей | Басқалар / Прочие |      |
| 1                           | 2                                      | 3                | 4                                                  | 5                                                                       | 6                                                                                             | 7                                                     | 8                  | 9              | 10                    | 11                                       | 12                            | 13                           | 14                  | 15                                                                                      | 16                 | 17                                                               | 18                                                                         | 19                                                                                                                                             | 20                                                                      | 21                                                                                               | 22                                                   | 23                                                                      | 24                                                                | 25                                                        | 26                 | 27                |      |
| 16.09.16                    | В                                      | 1                | 1                                                  |                                                                         | коридор                                                                                       | 4,2                                                   |                    |                |                       |                                          |                               |                              |                     |                                                                                         |                    |                                                                  |                                                                            |                                                                                                                                                |                                                                         |                                                                                                  |                                                      |                                                                         |                                                                   |                                                           |                    |                   | 4,2  |
|                             |                                        |                  | 2                                                  |                                                                         | котельная                                                                                     | 14,1                                                  |                    |                |                       |                                          |                               |                              |                     |                                                                                         |                    |                                                                  |                                                                            |                                                                                                                                                |                                                                         |                                                                                                  |                                                      |                                                                         |                                                                   |                                                           |                    |                   |      |
|                             |                                        |                  | 3                                                  |                                                                         | служебное                                                                                     | 43,9                                                  |                    |                |                       |                                          |                               |                              |                     |                                                                                         |                    | 43,9                                                             |                                                                            |                                                                                                                                                |                                                                         |                                                                                                  |                                                      |                                                                         |                                                                   |                                                           | 14,1               |                   |      |
|                             |                                        |                  | 4                                                  |                                                                         | коридор                                                                                       | 40,5                                                  |                    |                |                       |                                          |                               |                              |                     |                                                                                         |                    |                                                                  |                                                                            |                                                                                                                                                |                                                                         |                                                                                                  |                                                      |                                                                         |                                                                   |                                                           |                    |                   |      |
|                             |                                        |                  | 5                                                  |                                                                         | служебное                                                                                     | 84,2                                                  |                    |                |                       |                                          |                               |                              |                     |                                                                                         |                    | 84,2                                                             |                                                                            |                                                                                                                                                |                                                                         |                                                                                                  |                                                      |                                                                         |                                                                   |                                                           |                    |                   | 40,5 |
|                             |                                        |                  |                                                    |                                                                         | ИТОГО:                                                                                        | 186,9                                                 |                    |                |                       |                                          |                               |                              |                     |                                                                                         |                    | 128,1                                                            |                                                                            |                                                                                                                                                |                                                                         |                                                                                                  |                                                      |                                                                         |                                                                   |                                                           | 14,1               |                   | 44,7 |

Орындаған маман  
Выполнил специалист  Жумашев А. Т.  
16.09.2016

Бөлімше басшысы  
Руководитель отделения  Жумашев А. Т.



Айтекебийское районное отделение Департамента  
земельного кадастра и технического обследования  
недвижимости – филиал некоммерческого  
акционерного общества «Государственная  
корпорация «Правительство для граждан» по  
Актюбинской области

«заматтарға арналған үкімет» мемлекеттік корпорациясы»  
коммерциялық емес акционерлік қоғамының Ақтөбе  
облысы бойынша филиалы – Жер кадастры және  
жылжымайтын мүлікті техникалық тексеру  
департаментінің Әйтеке би аудандық бөлімшесі

Тіркелетін жылжымайтын мүлік объектісіне  
(көппәтерлі тұрғын үйлер, офистар, өндірістік, сауда объектілері және т.б.)  
**ТЕХНИКАЛЫҚ ПАСПОРТ (Н-2) / ТЕХНИЧЕСКИЙ ПАСПОРТ (Ф-2)**  
на регистрируемые объекты недвижимости  
(многоквартирные жилые дома, офисы, промышленные, торговые объекты и т.п.)

|                                         |                                       |
|-----------------------------------------|---------------------------------------|
| 1. Облысы                               | Ақтөбе облысы                         |
| 2. Ауданы                               | Актюбинская область                   |
| 3. Қала (кенті, елді мекені)            | Әйтеке би ауд., Комсомол а.о.         |
| 4. Қаладағы аудан                       | р-н Айтекебийский, с.о. Комсомольский |
| 5. Мекен-жайы                           | КОМСОМОЛ а.                           |
| 6. Кадастрлық нөмір                     | с. КОМСОМОЛЬСКОЕ                      |
| 7. Түгендеу нөмір                       | Темірбек Жургенов көш., 66 ғим.       |
| 8. Мақсат арналуы(жоспар бойынша литер) | ул. Темирбека Жургенова, зд. 66       |
| 9. Қордың санаты                        | 02:024:005:520:3                      |
| Категория фонда                         | 5718                                  |
|                                         | Қойма                                 |
|                                         | Склад                                 |
|                                         | тұрғын емес                           |
|                                         | нежилой                               |

(нежилой/жилой, если вторичный объект расположен в многоквартирном жилом доме, необходимо указать "ВО в составе МЖД")

**ЖАЛПЫ МӘЛІМЕТТЕР / ОБЩИЕ СВЕДЕНИЯ**

|                                         |      |                                 |             |
|-----------------------------------------|------|---------------------------------|-------------|
| 1. Сериясы, жобаның түрі                | В1   | 8. Тұрғын емес үй-жайдың ауданы | 73,4        |
| 2. Қабат саны                           | 1    | Площадь нежилых пом-ий          | -           |
| 3. Құрылыс ауданы                       | 85,8 | 9. Пәтер саны                   | 1           |
| 4. Ғимараттың ауқымы                    | 172  | Число квартир                   | қоқыс бетон |
| 5. Жалпы алаңы                          | 73,4 | 10. Үй-жайлар, бөлмелер саны    | шлакобетон  |
| 6. Балконның, лоджияның және т.б. алаңы |      | Число помещений, комнат         | 1975        |
| 7. Тұрғын ауданы                        |      | 11. Қабырға материалы           | 60          |
| Жилая площадь                           |      | Материал стен                   |             |
|                                         |      | 12. Салынған жылы               |             |
|                                         |      | Год постройки                   |             |
|                                         |      | 13. Табиғи тозу                 |             |
|                                         |      | Физический износ                |             |

реестровый № заказ 002091685154

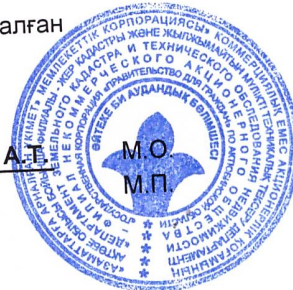
Паспорт  
Паспорт составлен

16.09.2016

ж. жасалған  
г.

Бөлімше басшысы  
Руководитель отделения (қолы / подпись)

Жумашев А.Т.





**НЕГІЗГІ ҚҰРЫЛЫСТЫҢ КОНСТРУКТИВТІК ЭЛЕМЕНТТЕРІНІҢ ТЕХНИКАЛЫҚ СИПАТТАМАСЫ**  
**ТЕХНИЧЕСКОЕ ОПИСАНИЕ КОНСТРУКТИВНЫХ ЭЛЕМЕНТОВ ОСНОВНОГО СТРОЕНИЯ**

| №                 | Конструктивтік элементтердің атауы<br>Наименование конструктивных элементов        | Конструктивтік элементтердің сипаттамасы (материал, өрленуі және т.б.)<br>Описание конструктивных элементов (материал, отделка и т.д.) | Техникалық жағдайы (отыруы, шіруі, жарылуы және т.б.)<br>Техническое состояние (осадка, гниль, трещины и т.д.) | Тозу %<br>Износ %                          | Ағымдағы өзгерістер / Текущие изменения |  |
|-------------------|------------------------------------------------------------------------------------|----------------------------------------------------------------------------------------------------------------------------------------|----------------------------------------------------------------------------------------------------------------|--------------------------------------------|-----------------------------------------|--|
| 1                 | 2                                                                                  | 3                                                                                                                                      | 4                                                                                                              | 5                                          | 6                                       |  |
| <b>B1 - Склад</b> |                                                                                    |                                                                                                                                        |                                                                                                                |                                            |                                         |  |
| 1                 | Іргетасы<br>Фундамент                                                              | шой тасты бетон<br>бутобетон                                                                                                           | Қанағаттанарлықсыз<br>Неудовлетворительное                                                                     | 60                                         |                                         |  |
| 2                 | а) ішкі және сыртқы тұрақты қабырғалары<br>наружные и внутренние капитальные стены | қоқыс бетон<br>шлакобетон                                                                                                              | Қанағаттанарлықсыз<br>Неудовлетворительное                                                                     | 60                                         |                                         |  |
|                   | б) ара қабырға<br>перегородки                                                      |                                                                                                                                        |                                                                                                                |                                            |                                         |  |
| 3                 | Аражабын<br>Перекрытия                                                             | шатырлық<br>чердачное                                                                                                                  | ағаш<br>дерево                                                                                                 | Қанағаттанарлықсыз<br>Неудовлетворительное | 60                                      |  |
|                   |                                                                                    | қабатаралық<br>междуэтажное                                                                                                            |                                                                                                                |                                            |                                         |  |
| 4                 | шатыр<br>кровля                                                                    | шифер<br>шифер                                                                                                                         | Қанағаттанарлықсыз<br>Неудовлетворительное                                                                     | 60                                         |                                         |  |
| 5                 | Еден<br>Полы                                                                       | 1-ші қабаттың<br>1-го этажа                                                                                                            | жер<br>земля                                                                                                   | Қанағаттанарлықсыз<br>Неудовлетворительное | 60                                      |  |
|                   |                                                                                    | келесі қабаттардың<br>последующих этажей                                                                                               |                                                                                                                |                                            |                                         |  |
| 6                 | Ойықтар<br>Проемы                                                                  | терезелер<br>окна                                                                                                                      |                                                                                                                |                                            |                                         |  |
|                   |                                                                                    | есіктер<br>двери                                                                                                                       | ағаш<br>деревянные                                                                                             | Қанағаттанарлықсыз<br>Неудовлетворительное | 60                                      |  |
| 7                 | Өрлеу жұмыстары<br>Отделочные<br>работы                                            | ішкі<br>внутренние<br>сыртқы<br>наружные                                                                                               |                                                                                                                |                                            |                                         |  |
| 8                 | Ыстық су мен қамтамасыздандырылған<br>Горячее водоснабжение                        |                                                                                                                                        |                                                                                                                |                                            |                                         |  |
| 9                 | Су құбыры / Водопровод                                                             |                                                                                                                                        |                                                                                                                |                                            |                                         |  |
| 10                | Канализация / Канализация                                                          |                                                                                                                                        |                                                                                                                |                                            |                                         |  |
| 11                | Электрмен жарықтандыру<br>Электроосвещение                                         | иә / да                                                                                                                                | Барынша қанағаттанарлықсыз<br>Не вполне удовлетворительное                                                     | 40                                         |                                         |  |
| 12                | Жылу<br>Отопление                                                                  | пешті / печное                                                                                                                         |                                                                                                                |                                            |                                         |  |
| 13                |                                                                                    | газ пешті / печное газовое                                                                                                             |                                                                                                                |                                            |                                         |  |
| 14                |                                                                                    | ЖЭО-нан / от ТЭЦ                                                                                                                       |                                                                                                                |                                            |                                         |  |
| 15                |                                                                                    | АГВ-дан / от АГВ                                                                                                                       |                                                                                                                |                                            |                                         |  |
| 16                |                                                                                    | жеке жылу қондырғылнан<br>от индивидуальной<br>отопительной установки                                                                  | газбен<br>на газе                                                                                              |                                            |                                         |  |
| 17                |                                                                                    |                                                                                                                                        | қатты отын мен<br>на твердом топливе                                                                           |                                            |                                         |  |
| 18                |                                                                                    | аудандық қазандығынан<br>от районной котельной                                                                                         | газбен<br>на газе                                                                                              |                                            |                                         |  |
| 19                | қатты отын мен<br>на твердом топливе                                               |                                                                                                                                        |                                                                                                                |                                            |                                         |  |
| 20                | Басқа жұмыстар / Разные работы                                                     |                                                                                                                                        |                                                                                                                |                                            |                                         |  |

Техникалық паспортқа қоса берілетін құжаттардың тізбесі  
 Теречень документов, прилагаемых к техническому паспорту:

- Қабаттық жоспарлар  
Позтажные планы
- Қабаттық жоспарларға экспликация  
Экспликация к позтажным планам
- Ерекше белгілері  
Особые отметки

1

1

**ЖЕР УЧАШКЕСІНІҢ ЭКСПЛИКАЦИЯСЫ, М2  
ЭКСПЛИКАЦИЯ ЗЕМЕЛЬНОГО УЧАСТКА, М2**

| Жер бағытын өзгертетін құжаттар бойынша / По земельному документу | Салынған аудан, м2 / Застроенная площадь                      |                 |                                                  | Салынбаған аудан / Незастроенная площадь                                    |                                        |                                   |                 |                                  |                  |                           |                |                                     |                         |                                      |                          |                                       |               |  |
|-------------------------------------------------------------------|---------------------------------------------------------------|-----------------|--------------------------------------------------|-----------------------------------------------------------------------------|----------------------------------------|-----------------------------------|-----------------|----------------------------------|------------------|---------------------------|----------------|-------------------------------------|-------------------------|--------------------------------------|--------------------------|---------------------------------------|---------------|--|
|                                                                   | Бойынша / По фактическому использованию                       | Барлығы / всего | нетірт құрылыс астында/ под основными строениями | Бақса да саулар мен құрылыс астында/ под прочими постройками и сооружениями | асфальт жабулар / асфальтовые покрытия | Бақса да аймақ / прочие замощения | топырақ / грунт | Бақыланатын спорттық/ спортивные | Бағалары/детские | шаруашылық/ хозяйственные | Барлығы/ всего | аятты кепал аяны/ газон с деревьями | жеміс бау/ плодовый сад | көгалдан, гүл өсетін климбә/ газонь, | оңай ішінде/ в том числе | жасыл отырғызулар/ зеленые насаждения | Бақса/ прочие |  |
| 1                                                                 |                                                               |                 |                                                  |                                                                             |                                        |                                   |                 |                                  |                  |                           |                |                                     |                         |                                      |                          |                                       |               |  |
| 2                                                                 | Пыльцызды пайдаланған бойынша / По фактическому использованию | 3               | 4                                                | 5                                                                           | 6                                      | 7                                 | 8               | 9                                | 10               | 11                        | 12             | 13                                  | 14                      | 15                                   | 16                       | 17                                    | 18            |  |

**Негізгі және қызметтік құрылыстардың, суық жалғай салынғандардың, подвалдардың, аула құрылыстарының, жолдардың тағайындау мен сипаттамасы / Назначение и характеристика основных и служебных строений, холловых пристроек, подвалов, дворовых сооружений, замощений**

| Жоспар бойынша / Литер по плану | Тағайындау / Назначение | Ауданы, м2 / Площадь, м2 | Көлемі, м3 / Объем, м3 | Тозу / Износ, % | іргітас / фундамент       | кабырғалар және қалқалар / стены и перегородки | жабылулар/ перекрытия  | тебе жабындысы/ кровля | едендер / полы | ойықтар / проемы |
|---------------------------------|-------------------------|--------------------------|------------------------|-----------------|---------------------------|------------------------------------------------|------------------------|------------------------|----------------|------------------|
| В1                              | Қойма Склад             | 85,8                     | 172                    | 60              | шой тасты бетон бутобетон | кожас бетон шлакобетон                         | т/б плиталар ж/б плиты | шифер шифер            | жер земля      | ойықтар / проемы |

Орындаған маман Жұмашев А. Т.

Выполнил специалист (Т.А.Ә., қолы/ Ф.И.О., подпись)

16.09.2016 ж. жағдайына құрастырылған

Бөлімше басшысы Жұмашев А. Т.

Руководитель отделения (Т.А.Ә., қолы/ Ф.И.О., подпись)

реестрлік № закл 002091685154

**ЖЫЛЖЫМАЙТЫН МУЛІК ОБЪЕКТІ ЖОСПАРЫНА ЭКСПЛИКАЦИЯ (к Ф-2)  
 ЭКСПЛИКАЦИЯ К ПЛАНУ ОБЪЕКТА НЕДВИЖИМОГО ИМУЩЕСТВА (к Ф-2)**

| Жазылу уакыты / Дата записи            |                                                   | Ішкі елшемі бойынша алан (кв.м.) оның ішінде        |                                                   |                                                   |                                                   |               |                    |                |                       |                                           |                               |                              |                     |                                                                  |                    |                                                                  |                                                                            |                                                                                          |                                                                         |                                                                                                  |                                                      |                                                                         |                                                                |                                                           |                    |                   |  |
|----------------------------------------|---------------------------------------------------|-----------------------------------------------------|---------------------------------------------------|---------------------------------------------------|---------------------------------------------------|---------------|--------------------|----------------|-----------------------|-------------------------------------------|-------------------------------|------------------------------|---------------------|------------------------------------------------------------------|--------------------|------------------------------------------------------------------|----------------------------------------------------------------------------|------------------------------------------------------------------------------------------|-------------------------------------------------------------------------|--------------------------------------------------------------------------------------------------|------------------------------------------------------|-------------------------------------------------------------------------|----------------------------------------------------------------|-----------------------------------------------------------|--------------------|-------------------|--|
| Жоспар бойынша литері / Литер по плану |                                                   | Площадь по внутреннему обмеру (кв. м.), в том числе |                                                   |                                                   |                                                   |               |                    |                |                       |                                           |                               |                              |                     |                                                                  |                    |                                                                  |                                                                            |                                                                                          |                                                                         |                                                                                                  |                                                      |                                                                         |                                                                |                                                           |                    |                   |  |
| 1                                      | 2                                                 | 3                                                   | 4                                                 | 5                                                 | 6                                                 | 7             | 8                  | 9              | 10                    | 11                                        | 12                            | 13                           | 14                  | 15                                                               | 16                 | 17                                                               | 18                                                                         | 19                                                                                       | 20                                                                      | 21                                                                                               | 22                                                   | 23                                                                      | 24                                                             | 25                                                        | 26                 | 27                |  |
| Кабаттар / Этажи                       | Үйін, пәтердің нөмірі / Номер помещения, квартиры | Үйін, пәтердің нөмірі / Номер помещения, квартиры   | Үйін, пәтердің нөмірі / Номер помещения, квартиры | Үйін, пәтердің нөмірі / Номер помещения, квартиры | Үйін, пәтердің нөмірі / Номер помещения, квартиры | Жалпы / Общая | Пайдалы / Полезная | Түрғын / Житая | Түрғын емес / Нежилая | Бөлшек пәтерлерде / В отдельных квартирах | Жатақханаларда / В общежитиях | Конак үйлерде / В гостиницах | Саудалық / Торговая | Өнеркәсіптік - өндірістік жайлар мен ғимараттар / Промышленности | Коймақ / Складская | Халыққа білім беру мекемелері / Учреждений народного образования | Тұрмыстық қызмет көрсету кәсіпорындары / Предприятия бытового обслуживания | Басқару ғылыми, банкігер, қоғамдық және ұйымдар мен мекемелер / Организации и учреждения | Котамдық тамактандыру кәсіпорындары / Предприятия общественного питания | Денсаулық сақтау, емдеу бағытындағы мекемелер / Учреждения здравоохранения, лечебного назначения | Дене шынықтыру, спорттық / Физкультурно - спортивная | Дене шынықтыру және өнерлік мекемелер / Учреждения культуры и искусства | Көлік жайлар мен ғимараттар / Транспортных зданий и сооружений | Инженерлік желілер құрылысы / Сооружений инженерных сетей | Таражалар / Таражи | Басқалар / Прочие |  |
| 16.09.16                               | В1                                                | 1                                                   |                                                   | 1                                                 | склад                                             | 73,4          |                    |                |                       |                                           |                               |                              |                     |                                                                  |                    |                                                                  |                                                                            |                                                                                          |                                                                         |                                                                                                  |                                                      |                                                                         |                                                                |                                                           |                    |                   |  |
|                                        |                                                   |                                                     |                                                   |                                                   |                                                   |               |                    |                |                       |                                           |                               |                              |                     |                                                                  |                    |                                                                  |                                                                            |                                                                                          |                                                                         |                                                                                                  |                                                      |                                                                         |                                                                |                                                           |                    |                   |  |
|                                        |                                                   |                                                     |                                                   |                                                   | <b>ИТОГО:</b>                                     | 73,4          |                    |                |                       |                                           |                               |                              |                     |                                                                  |                    |                                                                  |                                                                            |                                                                                          |                                                                         |                                                                                                  |                                                      |                                                                         |                                                                |                                                           |                    |                   |  |

Орындаған маман Жұмашев А. Т.  
 Выполнил специалист Жұмашев А. Т.  
 16.09.2016

Бөлімше басшысы Жұмашев А. Т.  
 Руководитель отделения Жұмашев А. Т.