



Айтекебийское районное отделение Департамента земельного кадастра и технического обследования недвижимости – филиал некоммерческого акционерного общества «Государственная корпорация «Правительство для граждан» по Актыбинской области

«Азаматтарға арналған үкімет» мемлекеттік корпорациясы» коммерциялық емес акционерлік қоғамының Ақтөбе облысы бойынша филиалы – Жер дастры және жылжымайтын мүлікті техникалық тексеру департаментінің Әйтеке би аудандық бөлімшесі

Тіркелетін жылжымайтын мүлік объектісіне  
(көппәтерлі тұрғын үйлер, офистар, өндірістік, сауда объектілері және т.б.)  
**ТЕХНИКАЛЫҚ ПАСПОРТ (Н-2) / ТЕХНИЧЕСКИЙ ПАСПОРТ (Ф-2)**  
на регистрируемые объекты недвижимости  
(многоквартирные жилые дома, офисы, промышленные, торговые объекты и т.п.)

Облысы	Ақтөбе облысы
Область	Актыбинская область
Ауданы	Әйтеке би ауд., Комсомол а.о.
Район	р-н Айтекебийский, с.о. Комсомольский
Қала (кенті, елді мекені)	КОМСОМОЛ а.
Город (поселок, населенный пункт)	с. КОМСОМОЛЬСКОЕ
Қаладағы аудан	
Район в городе	
Мекен-жайы	Темірбек Жургенов көш., 66 ғим.
Адрес	ул. Темирбека Жургенова, зд. 66
Кадастрлық нөмір	
Кадастровый номер	02:024:005:520:1
Түгендеу нөмір	
Инвентарный номер	5718
Мақсат арналуы(жоспар бойынша литер)	Школа
Целевое назначение (литер по плану)	Школа
Қордың санаты	тұрғын емес
Категория фонда	нежилой

(нежилой/жилой, если вторичный объект расположен в многоквартирном жилом доме, необходимо указать "ВО в составе МЖД")

**ЖАЛПЫ МӘЛІМЕТТЕР / ОБЩИЕ СВЕДЕНИЯ**

Сериясы, жобаның түрі	A	8. Тұрғын емес үй-жайдың ауданы Площадь нежилых пом-ий	2823,9
Серия, тип проекта		9. Пәтер саны Число квартир	-
Қабат саны	2	10. Үй-жайлар, бөлмелер саны Число помещений, комнат	76
Число этажей		11. Қабырға материалы Материал стен	Силикатты кірпіш силикатный кирпич
Құрылыс ауданы	1852,4	12. Салынған жылы Год постройки	1975
Площадь застройки		13. Табиғи тозу Физический износ	37
Фимараттың ауқымы	13675		
Объем здания			
Жалпы алаңы	2823,9		
Общая площадь			
Балконның, лоджияның және т.б. алаңы			
Площадь балкона, лоджии ж.б.			
Тұрғын ауданы			
Жилая площадь			

реестровый № заказ 002091685154

Паспорт  
Паспорт составлен

16.09.2016

ж. жасалған  
г.

Бөлімше басшысы \_\_\_\_\_  
Руководитель отделения (қолы / подпись)

Жумашев А.Т.





**НЕГІЗГІ ҚҰРЫЛЫСТЫҢ КОНСТРУКТИВТІК ЭЛЕМЕНТТЕРІНІҢ ТЕХНИКАЛЫҚ СИПАТТАМАСЫ**  
**ТЕХНИЧЕСКОЕ ОПИСАНИЕ КОНСТРУКТИВНЫХ ЭЛЕМЕНТОВ ОСНОВНОГО СТРОЕНИЯ**

№	Конструктивтік элементтердің атауы Наименование конструктивных элементов	Конструктивтік элементтердің сипаттамасы (материал, ерленуі және т.б.) Описание конструктивных элементов (материал, отделка и т.д.)	Техникалық жағдайы (отыруы, шіруі, жарылуы және т.б.) Техническое состояние (осадка, гниль, трещины и т.д.)	Толық және %	Ақпаратты көрсету / Тапсырма жасауы	
1	2	3	4	5	6	
<b>А - Школа</b>						
1	Іргетасы Фундамент	Блоклар Блоки	Барынша қанағаттанарлықсыз Не вполне удовлетворительное	40		
2	a) ішкі және сыртқы тұрақты қабырғалары наружные и внутренние капитальные стены b) ара қабырға перегородки	Силикатты кірпіш силикатный кирпич	Барынша қанағаттанарлықсыз Не вполне удовлетворительное	40		
		Силикатты кірпіш силикатный кирпич	Барынша қанағаттанарлықсыз Не вполне удовлетворительное	40		
3	Аражабын Перекрытия	шатырлық чердачное	ағаш, гипсокартон дерево, гипсокартон			
		қабатаралық междуэтажное	т/б плиталар ж/б плиты	Барынша қанағаттанарлықсыз Не вполне удовлетворительное	40	
4	шатыр крыля	профилді тақта профлист	Қанағаттанарлық Удовлетворительное			
5	Еден Полы	1-ші қабаттың 1-го этажа	ағаш, кафель дерево, кафель	Жақсы Хорошее		
		келесі қабаттардың последующих этажей				
6	Ойықтар Проемы	терезелер окна	пластик пластик	Жақсы Хорошее		
		есіктер двери	деревянный-металлический деревянный-металлический	Қанағаттанарлық Удовлетворительное	30	
7	Өрлеу жұмыстары Отделочные работы	ішкі внутренние	сырланған, алинекс, ролбанд оштукатурено, алинекс, ролбанд	Барынша қанағаттанарлықсыз Не вполне удовлетворительное	40	
		сыртқы наружные				
8	Ыстық су мен қамтамасыздандырылған Горячее водоснабжение					
9	Су құбыры / Водопровод	иә / да	Жақсы Хорошее	27		
10	Канализация / Канализация	иә / да	Жақсы Хорошее	39		
11	Электрмен жарықтандыру Электроосвещение	иә / да	Жақсы Хорошее	27		
12	Жылу Отопление	пешті / печное				
13		газ пешті / печное газовое				
14		ЖЭО-нан / от ТЭЦ				
15		АГВ-дан / от АГВ				
16		жеке жылу қондырылған от индивидуальной отопительной установки	газбен на газе			
17			қатты отын мен на твердом топливе	иә / да	Жақсы Хорошее	28
18	аудандық қазандығынан от районной котельной	газбен на газе				
19		қатты отын мен на твердом топливе				
20	Баюса жұмыстар / Разные работы					

Техникалық паспортқа қоса берілетін құжаттардың тізбесі  
 Перечень документов, прилагаемых к техническому паспорту:

- Қабаттық жоспарлар  
Поэтажные планы 3
- Қабаттық жоспарларға экспликация  
Экспликация к поэтажным планам 3
- Ерекше белгілері  
Особые отметки



**ЖЕР УЧАСКЕСІНІҢ ЭКСПЛИКАЦИЯСЫ, М2  
ЭКСПЛИКАЦИЯ ЗЕМЕЛЬНОГО УЧАСТКА, м2**

Жер бағыты өңіретін құжаттар бойынша / По землепользованию документам	Шыңдығында пайдаланылып бойынша / По фактическому использованию	Салынған аудан, м2 / Застроенная площадь, м2						Салынбаған аудан / Незастроенная площадь									
		барлығы / всего	негізгі құрылыс аяқталмағандар / под основными строениями	басқа да салулар мен құрылыс аяқталмағандар / прочие постройки и сооружения	асфальт жабулар / асфальтные покрытия	басқа да аймақтар / прочие замощения	топырақ / грунт	Жабдымталған аудандар / оборудованные площадки				жасыл отырғызулар / зеленые насаждения					
								барлығы / всего	Спорттық / спортивные	балалардың / детские	шаруашылық / хозяйственные	өсімді шілде / в том числе					
1	2	3	4	5	6	7	8	9	10	11	12	13	14	15	16	17	18
35702 кв.м.	35702 кв.м.	2260,5	2236,0	24,5	1728,0												

Негізгі және қызметтік құрылыстардың, суық жалғай салынғандардың, подвалдардың, аула құрылыстарының, жолдардың тағайындауы мен сипаттамасы / Назначение и характеристика основных и служебных строений, подземных пристроек, подвалов, дворовых сооружений, замощений

Жоспар бойынша литер / Литер по плану	Тағайындау / Назначение	Ауданы, м2 / Площадь, м2	Көлемі, м3 / Объем, м3	Тоғу / Износ, %	Конструктивтік элементтердің сипаттамасы / Описание конструктивных элементов					
					• / артефакт / фундамент	жабырғалар және қапталар / стены и перегородки	жабытулар / перекрытия	тобе жабындысы / кровля	едендер / полы	ойықтар / проемы
1	2	3	4	5	6	7	8	9	10	11
A	Школа Школа	1852,4	13675	37	блоктар блоки	Силикатты кірпіш силикатный кирпич	т/б плиталар ж/б плиты	профилді тақта профлист	ағаш, кафель дерево, кафель	пластик, ағаш, темір пластик, дерево, металл
a	Жапсармай Пристройка	10,6	30	40	блоктар блоки	Силикатты кірпіш силикатный кирпич	ағаш дерево	шифер шифер	ағаш дерево	ашпалы, дерево двойные створчатые, дерево
I	Ворота с калиткой Ворота с калиткой	8,8				металлы металлическое				
II	Коршау Забор	352				металлы металлическое				
III	Коршау Забор	711,5		25		т/б плиталар ж/б плиты				
IV	Дәретхана Туалет	29,4			блоктар блоки	Силикатты кірпіш силикатный кирпич	т/б плиталар ж/б плиты	шифер шифер	ағаш дерево	
V	Коршау Забор	287,6				профилді тақта профлист				
VI	асфальтты алаң асфальтная площадка	1728		25		асфальт асфальт				

Орындаған маман \_\_\_\_\_  
Выполнил специалист (Т.А.Ө. қоры / ФИО, подпись)

Жунашев А. Т.

Бөлімше басшысы \_\_\_\_\_  
Руководитель отделения (Т.А.Ө. қоры / ФИО, подпись)

Жунашев А. Т.

16.09.2016 ж. жағдайына құрастырылған

реестрлік № записи 002091685154

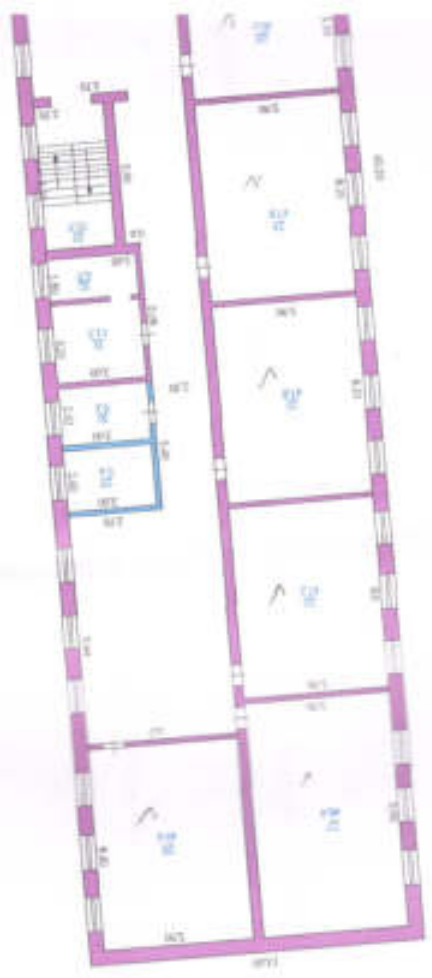


Scale





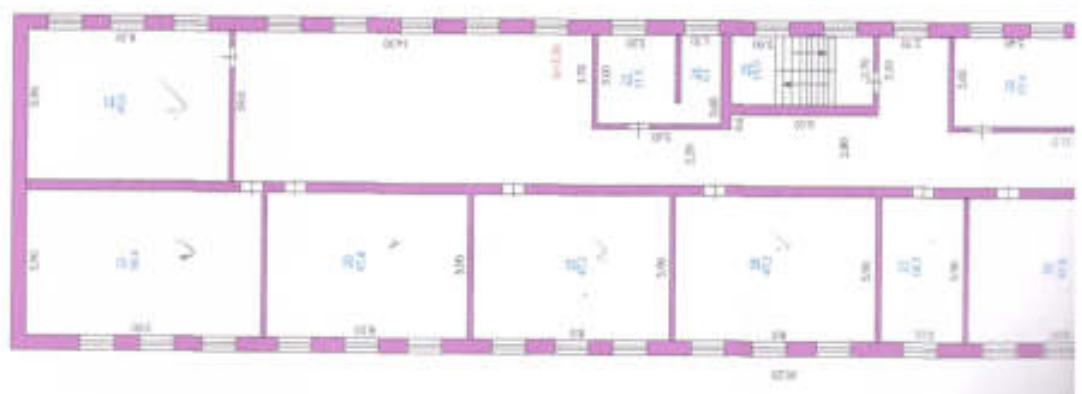








Project Name	
Client Name	
Architect Name	
Date	
Scale	
Sheet No.	
Total Sheets	
Project Location	
Project Description	
Architect's Signature	
Architect's Stamp	



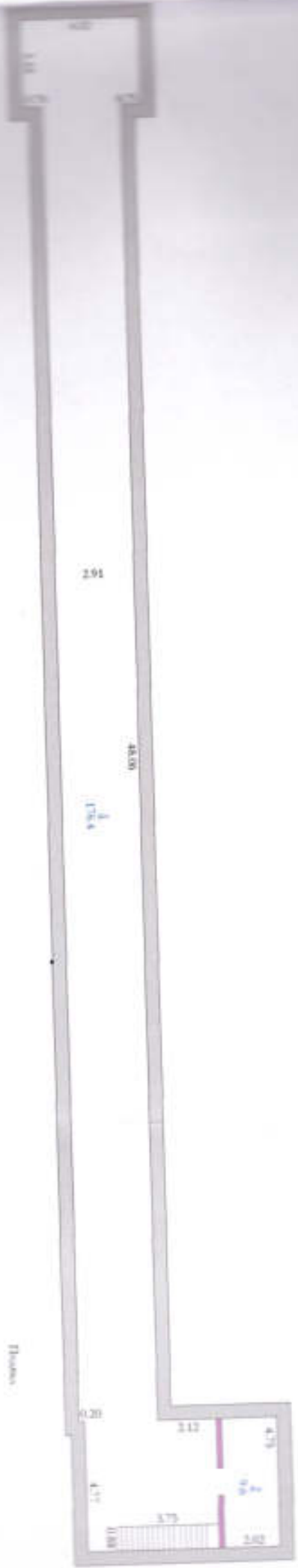


Figure 1

Figure 2

NO.	DESCRIPTION	QUANTITY	UNIT	AMOUNT
1	...	...	...	...
2	...	...	...	...
3	...	...	...	...
4	...	...	...	...
5	...	...	...	...
6	...	...	...	...
7	...	...	...	...
8	...	...	...	...
9	...	...	...	...
10	...	...	...	...
11	...	...	...	...
12	...	...	...	...
13	...	...	...	...
14	...	...	...	...
15	...	...	...	...
16	...	...	...	...
17	...	...	...	...
18	...	...	...	...
19	...	...	...	...
20	...	...	...	...
21	...	...	...	...
22	...	...	...	...
23	...	...	...	...
24	...	...	...	...
25	...	...	...	...
26	...	...	...	...
27	...	...	...	...
28	...	...	...	...
29	...	...	...	...
30	...	...	...	...
31	...	...	...	...
32	...	...	...	...
33	...	...	...	...
34	...	...	...	...
35	...	...	...	...
36	...	...	...	...
37	...	...	...	...
38	...	...	...	...
39	...	...	...	...
40	...	...	...	...
41	...	...	...	...
42	...	...	...	...
43	...	...	...	...
44	...	...	...	...
45	...	...	...	...
46	...	...	...	...
47	...	...	...	...
48	...	...	...	...
49	...	...	...	...
50	...	...	...	...
51	...	...	...	...
52	...	...	...	...
53	...	...	...	...
54	...	...	...	...
55	...	...	...	...
56	...	...	...	...
57	...	...	...	...
58	...	...	...	...
59	...	...	...	...
60	...	...	...	...
61	...	...	...	...
62	...	...	...	...
63	...	...	...	...
64	...	...	...	...
65	...	...	...	...
66	...	...	...	...
67	...	...	...	...
68	...	...	...	...
69	...	...	...	...
70	...	...	...	...
71	...	...	...	...
72	...	...	...	...
73	...	...	...	...
74	...	...	...	...
75	...	...	...	...
76	...	...	...	...
77	...	...	...	...
78	...	...	...	...
79	...	...	...	...
80	...	...	...	...
81	...	...	...	...
82	...	...	...	...
83	...	...	...	...
84	...	...	...	...
85	...	...	...	...
86	...	...	...	...
87	...	...	...	...
88	...	...	...	...
89	...	...	...	...
90	...	...	...	...
91	...	...	...	...
92	...	...	...	...
93	...	...	...	...
94	...	...	...	...
95	...	...	...	...
96	...	...	...	...
97	...	...	...	...
98	...	...	...	...
99	...	...	...	...
100	...	...	...	...









Айтекебийское районное отделение Департамента земельного кадастра и технического обследования недвижимости – филиал некоммерческого акционерного общества «Государственная корпорация «Правительство для граждан» по Актыубинской области

Тіркелетін жылжымайтын мүлік объектісіне  
(көппәтерлі тұрғын үйлер, офистар, өндірістік, сауда объектілері және т.б.)

**ТЕХНИКАЛЫҚ ПАСПОРТ (Н-2) / ТЕХНИЧЕСКИЙ ПАСПОРТ (Ф-2)**

на регистрируемые объекты недвижимости

(многоквартирные жилые дома, офисы, промышленные, торговые объекты и т.п.)

Облысы	Ақтөбе облысы
Область	Актыубинская область
Ауданы	Әйтеке би ауд., Комсомол а.о.
Район	р-н Айтекебийский, с.о. Комсомольский
Қала (кенті, елді мекені)	КОМСОМОЛ а.
Торod (поселок, населенный пункт)	с. КОМСОМОЛЬСКОЕ
Қаладағы аудан	
Район в городе	
Мекен-жайы	Темірбек Жургенов көш., 66 ғим.
Адрес	ул. Темирбека Жургенова, зд. 66
Кадастрлық нөмір	
Кадастровый номер	02:024:005:520:2
Гүгендеу нөмір	
Инвентарный номер	5718
Мақсат арналуы(жоспар бойынша литер)	комментаторская
Әелевое назначение (литер по плану)	комментаторская
Қордың санаты	тұрғын емес
Категория фонда	нежилой

(нежилой/жилой, если вторичный объект расположен в многоквартирном жилом доме, необходимо указать "ВО в составе МКД")

**ЖАЛПЫ МӘЛІМЕТТЕР / ОБЩИЕ СВЕДЕНИЯ**

Сериясы, жобаның түрі	Б	8. *Тұрғын емес үй-жайдың ауданы Площадь нежилых пом-ий	86,5
Серия, тип проекта		9. Пәтер саны Число квартир	-
Қабат саны	2	10. Үй-жайлар, белмелер саны Число помещений, комнат	6
Қисло этажей		11. Қабырға материалы Материал стен	Силикатты кірпіш силикатный кирпич
Құрылыс ауданы	51,2	12. Салынған жылы Год постройки	1975
Площадь застройки		13. Табиғи тозу Физический износ	30
Ғимараттың ауқымы	261		
Объем здания			
Қалпы алаңы	86,5		
Общая площадь			
Балконның, лоджияның және т.б. алаңы			
Площадь балкона, лоджии ж.б.			
Тұрғын ауданы			
Жилая площадь			

реестровый № заказ 002091685154

Паспорт  
Паспорт составлен

16.09.2016

ж. жасалған  
г.

Бөлімше басшысы  
Руководитель отделения (қолы / подпись)

Жумашев А.Т.







**НЕГІЗГІ ҚҰРЫЛЫСТЫҢ КОНСТРУКТИВТІК ЭЛЕМЕНТТЕРІНІҢ ТЕХНИКАЛЫҚ СИПАТТАМАСЫ**  
**ТЕХНИЧЕСКОЕ ОПИСАНИЕ КОНСТРУКТИВНЫХ ЭЛЕМЕНТОВ ОСНОВНОГО СТРОЕНИЯ**

Конструктивтік элементтердің атауы Наименование конструктивных элементов	Конструктивтік элементтердің сипаттамасы (материал, өрленуі және т.б.) Описание конструктивных элементов (материал, отделка и т.д.)	Техникалық жағдайы (отыруы, шіруі, жарылуы және т.б.) Техническое состояние (осадка, гниль, трещины и т.д.)	Тоғу % Износ %	Алымдағы өзгерістер / Текущие изменения
2	3	4	5	6
<i>комментаторская</i>				
Іргетасы Фундамент	бетон бетон	Барынша қанағаттанарлықсыз Не вполне удовлетворительное	40	
a) Ішкі және сыртқы тұрақты қабырғалары наружные и внутренние капитальные стены	Силикатты кірпіш силикатный кирпич	Барынша қанағаттанарлықсыз Не вполне удовлетворительное	40	
b) ара қабырға перегородки	Силикатты кірпіш силикатный кирпич	Барынша қанағаттанарлықсыз Не вполне удовлетворительное	40	
Аражабын Перекрытие	шатырлық чердачное қабатаралық междуэтажное	т/б плиталар ж/б плиты	Барынша қанағаттанарлықсыз Не вполне удовлетворительное	40
шатыр крыля	профилді тақта профлист	Қанағаттанарлық Удовлетворительное		
Еден Полы	1-ші қабаттың 1-го этажа келесі қабаттардың последующих этажей	кафель кафель	Қанағаттанарлық Удовлетворительное	
Ойықтар Проемы	терезелер окна есіктер двери	пластик пластик деревянный-металлический деревянный-металлический	Қанағаттанарлық Удовлетворительное Қанағаттанарлық Удовлетворительное	
Өрлеу жұмыстары Отделочные работы	ішкі внутренние сыртқы наружные	сырлау, ақтау штукатурка, лобелка сырлау, ақтау штукатурка, лобелка	Қанағаттанарлық Удовлетворительное Қанағаттанарлық Удовлетворительное	
Ыстық су мен қамтамасыздырылған Теплое водоснабжение				
Су құбыры / Водопровод				
Канализация / Канализация				
Электрмен жарықтандыру Электроосвещение	не / да	Қанағаттанарлық Удовлетворительное		
Жылу Отопление	пешті / печное			
	газ пешті / печное газовое			
	ЖЭО-нан / от ТЭЦ			
	АГВ-дан / от АГВ			
	жеке жылу қондырғынан от индивидуальной отопительной установки	газбен на газе қатты отын мен на твердом топливе		
	аудандық қазандығынан от районной котельной	газбен на газе қатты отын мен на твердом топливе		
Басқа жұмыстар / Разные работы				

Техникалық паспортқа қоса берілетін құжаттардың тізбесі  
 перечень документов, прилагаемых к техническому паспорту:

- Қабаттық жоспарлар \_\_\_\_\_
- Позтажные планы \_\_\_\_\_
- Қабаттық жоспарларға экспликация \_\_\_\_\_
- Экспликация к поэтажным планам \_\_\_\_\_
- Ерекше белгілері \_\_\_\_\_
- Особые отметки \_\_\_\_\_



**ЖЕР УЧАСКЕСІНІҢ ЭКСПЛИКАЦИЯСЫ, М2  
ЭКСПЛИКАЦИЯ ЗЕМЕЛЬНОГО УЧАСТКА, м2**

Жер бағытын өзгерістің құжаттар бойынша / По землеугодным документам	Шындығында пайдаланылып бойынша / По фактическому использованию	Салынған аудан, м2 / Застроенная площадь, м2						Салынбаған аудан / Незастроенная площадь									
		барлығы / всего	негізгі құрылыс астында / под основными строениями	Басқа да саябақтар мен құрылыс астында / под прочими строениями и сооружениями	асфальт жабулар / асфальтовые покрытия	басқа да аймақ / прочие замощения	топырақ / грунт	Жабдықталған аудандар / оборудованные площадки				жасыл отырығызулар / зеленые насаждения					
								барлығы / всего	Спорттық / спортивные	балаларды / детские	шаруашылық / хозяйственные	барлығы / всего	оның ішінде / в том числе				
													ағашты қоспа / газон с дереннен	жемісті бау / плодовый сад	моғал алап, тұр / окестін қолжыбу / газоны	башы / огорода	басқа / прочие
1	2	3	4	5	6	7	8	9	10	11	12	13	14	15	16	17	18
		51,2	51,2														

Негізгі және қызметтік құрылыстардың, суық жалғай салынғандардың, подвалдардың, аула құрылыстарының, жолдардың тағайындауы мен сипаттамасы /

Назначение и характеристика основных и служебных строений, холодных пристроек, подвалов, дворовых сооружений, замощений

Жоспар бойынша литер / Литер по плану	Тағайындау / Назначение	Ауданы, м2 / Площадь, м2	Көлемі, м3 / Объем, м3	Тоту / Износ, %	Конструктивтік элементтердің сипаттамасы / Описание конструктивных элементов					
					іргетас / фундамент	қабырғалар және қалқалар / стены и перегородки	жабылулар / перекрытия	тобе жабындасы / кровля	сәндер / полы	ойықтар / проемы
1	2	3	4	5	6	7	8	9	10	11
Б	комнатная / коммнатная	51,2	261	30	бетон / бетон	Силкақты кірпіш / силикатный кирпич	т/б плиталар / ж/б плиты	профилді тақта / профлист	кафель / кафель	пластик, ағаш, темір / пластик, дерево, металл

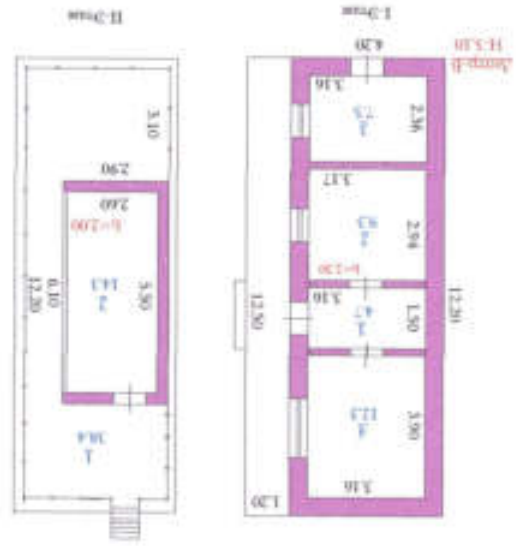
Орындаған маман \_\_\_\_\_ Жумашев А. Т.  
Выполнил специалист (Т.А.Ө., қолы / ФИО / подпись)

16.09.2016 ж. жағдайына құрастырылған

Бөлімше басшысы \_\_\_\_\_ Жумашев А. Т.  
Руководитель отделения (Т.А.Ө., қолы / ФИО, подпись)

реестрлік № записи 002091685154

NO. 1	10/10/2018	10/10/2018
NO. 2	10/10/2018	10/10/2018
NO. 3	10/10/2018	10/10/2018
NO. 4	10/10/2018	10/10/2018
NO. 5	10/10/2018	10/10/2018
NO. 6	10/10/2018	10/10/2018
NO. 7	10/10/2018	10/10/2018
NO. 8	10/10/2018	10/10/2018
NO. 9	10/10/2018	10/10/2018
NO. 10	10/10/2018	10/10/2018







Тіркелетін жылжымайтын мүлік объектісіне  
(көппәтерлі тұрғын үйлер, офистер, өндірістік, сауда объектілері және т.б.)  
**ТЕХНИКАЛЫҚ ПАСПОРТ (Н-2) / ТЕХНИЧЕСКИЙ ПАСПОРТ (Ф-2)**  
на регистрируемые объекты недвижимости  
(многоквартирные жилые дома, офисы, промышленные, торговые объекты и т.п.)

1. Облысы	Ақтөбе облысы
Область	Актыбинская область
2. Ауданы	Әйтеке би ауд., Комсомол а.о.
Район	р-н Айтекебийский, с.о. Комсомольский
3. Қала (кенті, елді мекені)	КОМСОМОЛ а.
Город (поселок, населенный пункт)	с. КОМСОМОЛЬСКОЕ
4. Қаладағы аудан	
Район в городе	
5. Мекен-жайы	Темірбек Жүргенов кеш., 66 ғим.
Адрес	ул. Темирбека Жүргенова, зд. 66
6. Кадастрлық нөмір	
Кадастровый номер	02:024:005:520:3
7. Түгендеу нөмір	
Инвентарный номер	5718
8. Мақсат арналуы(жоспар бойынша литер)	шеберхана - қазан
Целевое назначение (литер по плану)	мастерская-котельная
9. Қордың санаты	тұрғын емес
Категория фонда	нежилой

(нежилой/жилой, если вторичный объект расположен в многоквартирном жилом доме, необходимо указать "ВО в составе МЖД")

**ЖАЛПЫ МӘЛІМЕТТЕР / ОБЩИЕ СВЕДЕНИЯ**

1. Сериясы, жобаның түрі	В	8. Тұрғын емес үй-жайдың ауданы	186,9
Серия, тип проекта		Площадь нежилых пом-ий	
2. Қабат саны	1	9. Пәтер саны	-
Число этажей		Число квартир	
3. Құрылыс ауданы	246,6	10. Үй-жайлар, бөлмелер саны	5
Площадь застройки		Число помещений, комнат	
4. Ғимараттың ауқымы	789	11. Қабырға материалы	Силикатты кірпіш
Объем здания		Материал стен	силикатный кирпич
5. Жалпы алаңы	186,9	12. Салынған жылы	1975
Общая площадь		Год постройки	
6. Балконның, лоджияның және т.б. алаңы		13. Табиғи тозу	50
Площадь балкона, лоджии ж.б.		Физический износ	
7. Тұрғын ауданы			
Жилая площадь			

реестровый № заказ 002091685154

Паспорт  
Паспорт составлен

16.09.2016

ж. жасалған  
г.

Бөлімше басшысы  
Руководитель отделения (қолы / подпись)

Жумашев А.Т.







**НЕПЭП ҚҰРЫЛЫСТЫҢ КОНСТРУКТИВТІК ЭЛЕМЕНТТЕРІНІҢ ТЕХНИКАЛЫҚ СИПАТТАМАСЫ**  
**ТЕХНИЧЕСКОЕ ОПИСАНИЕ КОНСТРУКТИВНЫХ ЭЛЕМЕНТОВ ОСНОВНОГО СТРОЕНИЯ**

№	Конструктивтік элементтердің атауы Наименование конструктивных элементов	Конструктивтік элементтердің сипаттамасы (материал, әрленуі және т.б.) Описание конструктивных элементов (материал, отделка и т.д.)	Техникалық жағдайы (отыруы, шіруі, жарылуы және т.б.) Техническое состояние (осадка, гниль, трещины и т.д.)	Тозу % Износ %	Ағымдағы өзгерістер / Текущие изменения	
1	2	3	4	5	6	
<b>В - мастерская-котельная</b>						
1	Іргетасы Фундамент	блоклар блоки	Қанағаттанарлықсыз Неудовлетворительное	50		
2	а) ішкі және сыртқы тұрақты қабырғалары наружные и внутренние капитальные стены б) ара қабырға перегородки	Силикатты кірпіш силикатный кирпич	Қанағаттанарлықсыз Неудовлетворительное	50		
		Силикатты кірпіш силикатный кирпич	Қанағаттанарлықсыз Неудовлетворительное	50		
3	Арақабан Перекрытие	шатырлық чердачное қабатаралық междуетажное				
4	шатыр крыша	т/б плиталар ж/б плиты т/б блоктар ж/б блоки	Қанағаттанарлықсыз Неудовлетворительное	50		
5	Еден Полы	1-ші қабаттың 1-то этажа мелас қабаттардың последующих этажей	Қанағаттанарлықсыз Неудовлетворительное	50		
		ағаш дерево	Қанағаттанарлықсыз Неудовлетворительное	50		
6	Ойықтар Проемы	терезелер окна ежелер двери	Қанағаттанарлықсыз Неудовлетворительное	50		
7	Бірлеу жұмыстары Отделочные работы	ішкі внутренние	Қанағаттанарлықсыз Неудовлетворительное	50		
		сыртқы наружные	Қанағаттанарлықсыз Неудовлетворительное	50		
8	Ыстық су мен қытамастандырылған Горячее водоснабжение					
9	Су құбыры / Водопровод					
10	Канализация / Канализация	не / да	Жақсы Хорошее	35		
11	Электрмен жарыстандыру Электроосвещение					
12	Жылу Отопление	пешті / печное				
13		газ пешті / печное газовое				
14		ЖЭО-нан / от ТЭЦ				
15		АГВ-дан / от АГВ				
16		жеке жылу қандырылған от индивидуальной отопительной установки	газбен на газе			
17			қатты отын мен на твердом топливе	не / да	Жақсы Хорошее	34
18	вудандық қазандығынан от районной котельной	газбен на газе				
19		қатты отын мен на твердом топливе				
20	Басқа жұмыстар / Разные работы					

Техникалық паспортқа қоса берілетін құжаттардың тізбесі  
 Теречень документов, прилагаемых к техническому паспорту:

- Қабаттық жоспарлар  
Позажные планы
- Қабаттық жоспарларға экспликация  
Экспликация к поэтажным планам
- Ерекше белгілері  
Особые отметки







**ЖЫЛЖЫМАЙТЫН МҮЛІК ОБЪЕКТІСІ ЖОСПАРЫНА ЭКСПЛИКАЦИЯ (к Ф-2)  
ЭКСПЛИКАЦИЯ К ПЛАНУ ОБЪЕКТА НЕДВИЖИМОГО ИМУЩЕСТВА (к Ф-2)**

						Түпкі өлшем бойынша план (к.м.с.) өлшемінде																					
						Площадь по внутреннему обмеру (кв. м.), в том числе																					
Жылдар уақыты / Дата записи	Жоспар бойынша литері / Литер по плану	Кабаттар / Этажи	Үйдің литерінің нөмірі / Номер помещения, квартиры	Үйдің литерінің бөлшегінің нөмірі / Номер частей помещения, квартиры	Үйдің литерінің бөлшегінің пайдалануының белгілеуі / Назначение частей помещения, квартиры	Жалпы / Общая	Пайдалы / Полезная	Тұрғын / Жилая	Тұрғын емес / Нежилая	Балқалықтар / В отапливаемых квартирах	Жағымсыз / В обогреваемых	Көлік үйлері / В гаражных	Сауалық / Торговая	Өнеркәсіптік - өндірістік жайлар мен гараждар / Производственные, складские и строительные	Коймақ / Складские	Халыққа бейнесіз берілген мекемелері / Учреждения народного образования	Тұрғындық қызмет көрсету мекемелері / Предприятия бытового обслуживания	Банкілер / Банковские учреждения, кредитные организации и учреждения здравоохранения, лечебного назначения	Қоғамдық тамақтандыру мекемелері / Предприятия общественного питания	Денсаулық сақтау мекемелері / Учреждения здравоохранения, лечебного назначения	Дене шынықтыру мекемелері / Физкультурно-спортивные	Дене шынықтыру және өнерді мекемелері / Учреждения культуры и искусства	Қиындық жайлар мен гараждар / Транспортыных зданий и сооружений	Өнеркәсіптік мекемелер құрылысы / Сооружения промышленных предприятий	Гараждар / Гаражей	Басқалар / Прочие	
1	2	3	4	5	6	7	8	9	10	11	12	13	14	15	16	17	18	19	20	21	22	23	24	25	26	27	
16.09.16	В	1	1		коридор	4,2																					4,2
			2		котельная	14,1																					
			3		служебное	43,9										43,9											
			4		коридор	40,5																					
			5		служебное	84,2										84,2											40,5
					ИТОГО:	186,9										128,1											44,7

Орындаған маман  
Выполнил специалист  
16.09.2016

 Жумашев А. Т.

Бөлімше басшысы  
Руководитель отделения

 Жумашев А. Т.



Айтекебийское районное отделение Департамента  
земельного кадастра и технического обследования  
недвижимости – филиал некоммерческого  
акционерного общества «Государственная  
корпорация «Правительство для граждан» по  
Актюбинской области

заматтарға арналған үкімет» мемлекеттік корпорациясы»  
коммерциялық емес акционерлік қоғамының Ақтөбе  
облысы бойынша филиалы – Жер кадастры және  
жылжымайтын мүлікті техникалық тексеру  
департаментінің Әйтеке би аудандық бөлімшесі

Тіркелетін жылжымайтын мүлік объектісіне  
(көппәтерлі тұрғын үйлер, офистар, өндірістік, сауда объектілері және т.б.)  
**ТЕХНИКАЛЫҚ ПАСПОРТ (Н-2) / ТЕХНИЧЕСКИЙ ПАСПОРТ (Ф-2)**  
на регистрируемые объекты недвижимости  
(многоквартирные жилые дома, офисы, промышленные, торговые объекты и т.п.)

1. Облысы	Ақтөбе облысы
2. Ауданы	Актюбинская область
3. Район	Әйтеке би ауд., Комсомол а.о.
4. Қала (кенті, елді мекені)	р-н Айтекебийский, с.о. Комсомольский
5. Қаладағы аудан	КОМСОМОЛ а.
6. Район в городе	с. КОМСОМОЛЬСКОЕ
7. Мекен-жайы	Темірбек Жургенов кеш., 66 гим.
8. Адрес	ул. Темирбека Жургенова, зд. 66
9. Кадастрлық нөмір	02:024:005:520:3
10. Кадастровый номер	5718
11. Түгендеу нөмір	Қойма
12. Инвентарный номер	Склад
13. Мақсат арнаулы (жоспар бойынша литер)	тұрғын емес
14. Целевое назначение (литер по плану)	нежилой
15. Қордың санаты	
16. Категория фонда	

(нежилой/жилой, если вторичный объект расположен в многоквартирном жилом доме, необходимо указать "ВО в составе МЖД")

**ЖАЛПЫ МӘЛІМЕТТЕР / ОБЩИЕ СВЕДЕНИЯ**

1. Сериясы, жобаның түрі	B1	8. Тұрғын емес үй-жайдың ауданы	73,4
2. Серия, тип проекта	1	9. Пәтер саны	-
3. Қабат саны		10. Үй-жайлар, бөлмелер саны	1
4. Число этажей	85,8	11. Қабырға материалы	қоқыс бетон шлакобетон
5. Құрылыс ауданы	172	12. Салынған жылы	1975
6. Площадь застройки	73,4	13. Табиғи тозу	60
7. Фигураттың ауқымы		Физический износ	
8. Объем здания			
9. Жалпы алаңы			
10. Общая площадь			
11. Балконның, лоджияның және т.б. алаңы			
12. Площадь балкона, лоджии ж.б.			
13. Тұрғын ауданы			
14. Жилая площадь			

реестровый № заказ 002091685154

Паспорт  
Паспорт составлен

16.09.2016

ж. жасалған  
г.

Бөлімше басшысы  
Руководитель отделения (қолы / подпись)

Жумашев А.Т.







НЕГІЗГІ ҚҰРЫЛЫСТЫҢ КОНСТРУКТИВТІК ЭЛЕМЕНТТЕРІНІҢ ТЕХНИКАЛЫҚ СИПАТТАМАСЫ  
 ТЕХНИЧЕСКОЕ ОПИСАНИЕ КОНСТРУКТИВНЫХ ЭЛЕМЕНТОВ ОСНОВНОГО СТРОЕНИЯ

№	Конструктивтік элементтердің атауы Наименование конструктивных элементов	Конструктивтік элементтердің сипаттамасы (материал, арленуі және т.б.) Описание конструктивных элементов (материал, отделка и т.д.)	Техникалық жағдайы (отыруы, шіруі, жарылуы және т.б.) Техническое состояние (осадка, гниль, трещины и т.д.)	Тоғу % Износ %	Ағымдағы өзгерістер / Текущие изменения
1	2	3	4	5	6
<b>B1 - Склад</b>					
1	Іргетасы Фундамент	шой тасты бетон бутобетон	Қанағаттанарлықсыз Неудовлетворительное	60	
2	а) ішкі және сыртқы тұрасты қабырғалары наружные и внутренние капитальные стены	қоюс бетон шлакобетон	Қанағаттанарлықсыз Неудовлетворительное	60	
	б) ара қабырға перегородки				
3	Аражабын Перекрытия	шатырлық чердачное	ағаш дерево	Қанағаттанарлықсыз Неудовлетворительное	60
		қабатаралық междуэтажное			
4	шатыр кровля	шифер шифер	Қанағаттанарлықсыз Неудовлетворительное	60	
5	Еден Полы	1-ші қабаттың 1-го этажа	жер земля	Қанағаттанарлықсыз Неудовлетворительное	60
		келесі қабаттардың последующих этажей			
6	Ойықтар Проемы	терезелер окна			
		есіктер двери	ағаш деревянные	Қанағаттанарлықсыз Неудовлетворительное	60
7	Өрлеу жұмыстары Отделочные работы	ішкі внутренние			
		сыртқы наружные			
8	Ыстық су мен қамтамасыздандырылған Горячее водоснабжение				
9	Су қдбыры / Водопровод				
10	Канализация / Канализация				
11	Электрмен жарықтандыру Электросвещение	иә / да	Барынша қанағаттанарлықсыз Не вполне удовлетворительное	40	
12-19	Жылу Отопление	пешті / печное			
		газ пешті / печное газовое			
		ЖЭО-нан / от ТЭЦ			
		АГВ-дан / от АГВ			
		жеке жылу қондырғылнан от индивидуальной отопительной установки	газбен на газе		
			қатты отын мен на твердом топливе		
		аудандық қазандығынан от районной котельной	газбен на газе		
			қатты отын мен на твердом топливе		
20	Басқа жұмыстар / Разные работы				

Техникалық паспортқа қоса берілетін құжаттардың тізбесі  
 Перечень документов, прилагаемых к техническому паспорту:

- Қабаттық жоспарлар  
Позажные планы
- Қабаттық жоспарларға экспликация  
Экспликация к позажным планам
- Ерекше белгілері  
Особые отметки

1

1



**ЖЕР УЧАСКЕСІНІҢ ЭКСПЛИКАЦИЯСЫ, м2  
ЭКСПЛИКАЦИЯ ЗЕМЕЛЬНОГО УЧАСТКА, м2**

Жер бағытын өзгертегіні курағандар бойынша / По землепользованию документам	Шылағанында пайдаланылған бойынша / По фактическому использованию	Салынған аудан / Застроенная площадь, м2																			
		Салынбаған аудан / Незастроенная площадь																			
		барлығы / всего		негізгі құрылыс астында / под основными строениями		Бақса да салулар мен құрылыс астында / под прочими постройками и сооружениями		асфальт жабулар / асфальтовые покрытия		бақса да алмаст. / прочие замощения		топырақ / грунт		Жабдысалған аудандар / оборудованные площадки				жасыл отырысулар / зеленые насаждения			
		оның ішінде / в том числе																			
1	2	3	4	5	6	7	8	9	10	11	12	13	14	15	16	17	18				

Негізгі және қызметтік құрылыстардың, суық жалғай салынғандардың, подвалдардың, аула құрылыстарының, жолдардың тағайындауы мен сипаттамасы / Назначение и характеристика основных и служебных строений, холодных пристроек, подвалов, дворовых сооружений, замощений

Жоспар бойынша литер / Литер по плану	Тағайындау / Назначение	Ауданы, м2 / Площадь, м2	Көлемі, м3 / Объем, м3	Тоғу / Износ, %	Конструктивтік элементтерінің сипаттамасы / Описание конструктивных элементов					
					іретіс / фундамент	қабырғалар және қапталар / стены и перегородки	жабылулар / перекрытия	тобе жабындысы / кровля	сәндер / полы	ойықтар / проемы
1	2	3	4	5	6	7	8	9	10	11
B1	Койма Склад	85,8	172	60	шой тасты бетон бутобетон	қоқыс бетон шлакобетон	т/б плиталар ж/б плиты	шнфер шнфер	жер земля	

Орындаған маман \_\_\_\_\_ Жұмашев А. Т.  
Выполнил специалист \_\_\_\_\_  
(Т.А.Ә., қолы / ФИО, подпись)

Бөлімше басшысы \_\_\_\_\_ Жұмашев А. Т.  
Руководитель отделения \_\_\_\_\_  
(Т.А.Ә., қолы / ФИО, подпись)

16.09.2016 ж. жағдайына құрастырылған

регистрация № записи 002891685154

**ЖЫЛЖЫМАЙТЫН МУЛІК ОБЪЕКТІСІ ЖОСПАРЫНА ЭКСПЛИКАЦИЯ (к Ф-2)  
ЭКСПЛИКАЦИЯ К ПЛАНУ ОБЪЕКТА НЕДВИЖИМОГО ИМУЩЕСТВА (к Ф-2)**

Түпкі өлшемі бойынша алаң (кв.м.) және ішкісіне

Площадь по внутреннему обмеру (кв. м.), в том числе

						Площадь по внутреннему обмеру (кв. м.), в том числе																					
Жанлы ушықты / Дата жазылған	Жоспар бойынша литері / Литер по плану	Кабаттар / Этажи	Үйдің литерасын номері / Номер помещения, квартира	Үйдің қатарын бөлшеуін номері / Номер частей помещения, квартиры	Үйдің қатарын бөлшеуін номері / Номер частей помещения, квартиры	Жалпы / Общая	Пайдаланылуы / Полезная	Тұрғын / Жилая	Тұрғын емес / Нежилая	Басқа пәтерлерде / В остальных квартирах	Жатақханаларда / В общежитиях	Қонақ үйлерде / В гостиницах	Саудамен / Торговая	Өнеркәсіптік - өндірістік жайлар мен гараждар / Производственно-складовые здания и сооружения	Қоймақ / Складские	Аялдамалар беру мекемелері / Учреждения городского образования	Тұрғындық қызмет көрсету мекемелері / Предприятия бытового обслуживания	Басқару мекемелері, банкетер, қоғамдық және ұйымдар мен мекемелер / Организаций и учреждений управления, научных, банковских, общественных и т.д.	Қоғамдық тамақтандыру мекемелері / Предприятия общественного питания	Денсаулық сақтау, емдеу бағытындағы мекемелер / Учреждения здравоохранения, лечебного назначения	Дене шынықтыру-спорттық / Физкультурно - спортивные	Дене шынықтыру және өнеркәсіп мекемелер / Учреждения культуры и искусства	Қолық жайлар мен гараждар / Транзитерлік және иелік құрылымы	Иелік құрылымы және қорғалғы / Сооружения инженерных сетей	Гараждар / Гаражи	Басқалар / Прочие	
1	2	3	4	5	6	7	8	9	10	11	12	13	14	15	16	17	18	19	20	21	22	23	24	25	26	27	
16.09.16	B1	1	1	склад		73,4									73,4												
					ИТОГО:	73,4									73,4												

Орындаған маман  
Выполнил специалист  Жумаев А. Т.  
16.09.2016

Бөлімше басшысы  
Руководитель отделения  Жумаев А. Т.